

НАДПРЕДМЕТНЫЙ БЛОК

Специальность (должность): **ПРЕПОДАВАТЕЛЬ УЧЕБНЫХ ДИСЦИПЛИН
ОБЩЕПРОФЕССИОНАЛЬНОГО И ПРОФЕССИОНАЛЬНОГО ЦИКЛОВ ОПОП**

I. ОСНОВЫ СОЦИОЛОГИИ

Выбрать правильный ответ

ОС.1. Терпимое отношение к чужому образу жизни, поведению, обычаям, мнениям, идеям, верованиям – это

- Толерантность
- Воспитанность
- Образованность
- Лояльность
- Этноцентризм

ОС.2. Ожидаемое от человека поведение, обусловленное его положением в обществе статус

- роль
- профессия

ОС.3. Общие представления о желательном, правильном и полезном, разделяемые большей частью общества – это

- Символы
- Ценности
- Правила
- Обычаи
- Нормы

ОС.4. Выбрать два правильных ответа.

Социализация – это процесс усвоения культурных норм и освоение социальных ролей индивидом. Процесс социализации осуществляемый различными агентами и институтами социализации включает обучающую и контролирующую функции. Какие из предложенных вариантов ответов Вы отнесете к функции социального контроля:

- увольнение работника по инициативе администрации
- оценку поступка ребенка взрослым человеком
- систему школьных оценок
- критическую статью в газете

ОС.5. Социализация – это

- процесс освоения человеком самостоятельно или посредством целенаправленного воздействия определенной системы ценностей, социальных норм и образцов поведения, необходимых для становления личности и обретения социального статуса (положения) в обществе

- планомерное и целенаправленное воздействие на сознание и поведение людей с целью формирования определенных установок, понятий, принципов, ценностных ориентаций, обеспечивающих необходимые условия его развития, подготовки к жизни и труду

- процесс освоения человеком в условиях образовательной организации либо посредством самообразования системы знаний, умений и навыков, опыта познавательной и практической деятельности, ценностных ориентаций и отношений

ОС.6. Социальное неравенство, основанное на этнической принадлежности, называется национализм

расизм

ОС.7. Изменение положения индивида или группы в системе социальной стратификации называется:

профессиональным ростом
социальной мобильностью
возрастными изменениями

ОС.8. Стремление к обособлению, отделению части государства или отдельного этноса определяется понятием

сегрегация
апартеид
сепаратизм

ОС.9. Процесс соотнесения, отождествления индивида с культурой и традициями своего народа имеет название

национально-культурная идентификация
этническая идентификация
ресоциализация
пассивное приспособление
религиозная идентификация

ОС.10. Девиантное поведение в социологии определяется как

отклонение от групповой нормы
преступное поведение
подчинение общим правилам

ОС.11. Жизнедеятельность человека связана с изменениями жизненного пространства: изменением привычек, ценностных установок, норм поведения. Процесс отказа от прежних ценностей, привычек, норм и правил поведения называется:

ресоциализация
десоциализация
адаптация
депривация

ОС.12. Формирование стабильных образцов социального взаимодействия, основанного на формализованных правилах, законах, обычаях, ритуалах - это

Интеракция
Институционализация
Инвестиция
Интуиция
Инновация

ОС.13. **Выбрать три правильных ответа**

Лидер – это

- член группы, оказывающий значительное влияние на поведение других членов группы
- член группы проявляющий наибольшую активность в деятельности группы
- член группы, критически оценивающий деятельность других членов группы
- член группы, пользующийся большим, признанным авторитетом, обладающий влиянием, которое проявляется как управляющие действия
- член группы, реально играющий центральную роль в организации совместной деятельности и регулировании взаимоотношений в группе

II. ОСНОВЫ ИКТ

Выбрать правильный ответ

1. Программа Power Point используется для создания
 - презентаций с целью повышения эффективности восприятия и запоминания информации
 - таблиц с целью повышения эффективности вычисления формульных выражений
 - текстовых документов, содержащих графические объекты
 - Internet-страниц с целью обеспечения широкого доступа к имеющейся информации

2. При наборе текста в текстовом редакторе, клавиша Enter используется для:
 - перехода на новый абзац
 - вставки рисунка
 - перехода на новую страницу
 - открытие нового документа

3. Каких списков нет в текстовом редакторе:
 - многоколоночных
 - многоуровневых
 - нумерованных
 - маркированных

4. Основным элементом электронной таблицы является _____

5. В электронной таблице имя ячейки образуется:
 - из имени столбца и строки
 - из имени столбца
 - из имени строки
 - из последовательности цифр

6. Электронная таблица структурно состоит из:
 - строк и столбцов
 - фрагментов
 - абзацев
 - записей и полей

7. Какой командой можно скопировать выделенный фрагмент текста, набранный в текстовом процессоре Microsoft Word?
 - Командой меню Правка/Копировать
 - Командой меню Правка/Вырезать
 - Командой меню Правка/Вставить
 - Командой меню Правка/Специальная вставка

8. Чтобы войти в ящик электронной почты сети Internet, нужно знать...
 - логин и пароль пользователя
 - пароль и имя почтового сервера
 - домен и имя пользователя
 - логин и тип почтового сервера

9. Поисковая система это:
 - сайт, позволяющий осуществлять поиск информации на основе ключевых слов, определяющих область интереса пользователя
 - программа тестирования компьютера
 - протокол передачи почтовых сообщений
 - программа передачи гипертекстовой информации

10. Составная часть презентации, содержащая различные объекты, называется...
 - слайд

- лист
- кадр
- рисунок

11. Поставить в соответствие название программы и определение:

Текстовый редактор	компьютерная программа, используемая для создания, редактирования и форматирования документов
Графический редактор	компьютерная программа создания и редактирования изображений (рисунков, фотографий и др.)
Электронные таблицы	компьютерная программа, предназначенная для обработки различных данных, представленных в табличной форме
Браузер	компьютерная программа, обеспечивающая доступ и перемещение в глобальной компьютерной сети Интернет

12. Устройство для вывода звука из компьютера?

- Звуковые колонки
- Микрофон
- Документ-камера
- Web камера

III. ОБЖ

1. Выбрать правильный ответ

Каким законом определены права и обязанности граждан в области защиты от чрезвычайных ситуаций?

- а) Законом Российской Федерации «О безопасности»
- б) Федеральным законом «О защите населения и территорий от чрезвычайных ситуаций природного и техногенного характера»
- в) Федеральным законом «О гражданской обороне»
- г) Федеральным законом «О радиационной безопасности населения»

2. Выбрать правильный ответ

Органы исполнительной власти в сфере здравоохранения в условиях образовательных организаций **НЕ** обеспечивают:

- оказание первичной медико-санитарной помощи
- прохождение периодических медицинских осмотров
- диспансеризацию
- проведение санитарно-противоэпидемических и профилактических мероприятий

3. Выбрать правильный ответ

В соответствии с состоянием здоровья, физическим развитием, уровнем физической подготовленности, все школьники распределяются на следующие медицинские группы:

- а) основную, подготовительную, специальную
- б) слабую, среднюю, сильную
- в) без отклонений в состоянии здоровья, с отклонениями в состоянии здоровья
- г) оздоровительную, физкультурную, спортивную

4. Выбрать правильный ответ

Первая помощь в Российской Федерации оказывается:

- Только гражданам России
- Всем лицам, находящимся на ее территории
- Только гражданам, имеющим медицинский полис
- Только людям, за жизнь которых несете ответственность

5. Выбрать правильный ответ

Какой Федеральный закон закрепляет правовые основы обеспечения безопасности личности, общества и государства?

- а) «Об обороне»
- б) «О безопасности»
- в) «О защите населения и территории от ЧС природного и техногенного характера»
- г) «О полиции»

6. Выбрать правильный ответ

Введение гражданской обороны на территории РФ или в отдельных ее местностях начинается:

- 1) с началом объявления о мобилизации взрослого населения
- 2) с момента объявления или введения президентом РФ чрезвычайного положения на территории РФ или в отдельных ее местностях
- 3) с момента объявления состояния войны, фактического начала военных действий или введения президентом РФ военного положения на территории РФ и в отдельных ее местностях

7. Выбрать правильный ответ

Чем регламентируются гигиенические нормы и требования:

- а) распоряжением директора школы
- б) специальными санитарно-гигиеническими правилами (нормами) - СанПиН
- в) инструкцией учителя-предметника
- г) учебной программой

8. Выбрать правильный ответ

В комплекс мероприятий по оказанию первой помощи входит:

- Обработка раны
- Применение обезболивающих препаратов
- Транспортировка пострадавшего в лечебное учреждение
- Вызов скорой медицинской помощи

9. Выбрать два правильных ответа

Пострадавшего следует транспортировать своими силами в том случае, если:

- нет надежды на быстрое прибытие медицинской помощи
- нужно немедленно удалить из опасных для жизни условий
- имеются обширные травмы
- отсутствует сознание
- имеется опасное кровотечение

10. Выбрать правильный ответ

При ранении конечностей необходимо:

- промыть рану водой
- обработать рану спиртовым раствором
- накрыть рану полностью чистой салфеткой, прибинтовать салфетку или прикрепить ее лейкопластырем
- промыть рану, накрыть полностью чистой салфеткой, прибинтовать салфетку или прикрепить ее лейкопластырем

11. Выбрать правильный ответ

Какие элементы включает в себя здоровый образ жизни:

- а) активный отдых; закаливание организма; раздельное питание; гигиена труда; гармонизация психоэмоциональных взаимоотношений

- б) двигательный режим; закаливание организма; рациональное питание; гигиена труда и отдыха; личная и общественная гигиена; гармонизация психоэмоциональных взаимоотношений
- в) двигательный режим; молочное питание; гигиена труда и отдыха; личная и общественная гигиена; гармонизация психоэмоциональных взаимоотношений
- г) двигательный режим; закаливание организма; вегетарианское питание; гигиена тела; гармонизация психоэмоциональных взаимоотношений

12. Выбрать 3 правильных ответа

Какие из перечисленных мероприятий надо выполнить при пожаре в здании?

- а) сообщить в пожарную охрану
- б) покинуть здание, используя лифт
- в) двигаться в сторону, противоположную пожару
- г) покинуть здание через незадымленный выход
- д) покинуть здание, прыгнув с балкона или из окна любого этажа

13. Выбрать правильный ответ

Федеральный закон РФ № 323-ФЗ «Об основах охраны здоровья граждан в РФ» здоровье человека определяет как:

- отсутствие болезней и физических недостатков
- состояние физического, психического и социального благополучия человека, при котором отсутствуют заболевания, а также расстройства функций органов и систем организма
- отсутствие у человека болезней, а также оптимальное сочетание здорового образа жизни с умственным и физическим трудом
- врожденная невосприимчивость к простудным заболеваниям

14. Выбрать правильный ответ

Уход за пострадавшим, получившим какую-либо травму или внезапное повреждение, до того, как успеет приехать скорая медицинская помощь или врач это:

- первая медицинская помощь
- первая доврачебная помощь
- доврачебная помощь
- первая помощь

15. Выбрать правильный ответ

Кто должен сообщить о возгорании в школе в пожарную охрану?

- а) директор (заведующая)
- б) ответственный за пожарную безопасность на этаже, где произошло возгорание
- в) преподаватель (воспитатель), рядом с чьим помещением произошло возгорание
- г) любой работник, обнаруживший очаг возгорания

16. Выбрать правильный ответ

Как называется документ, содержащий техническую, организационную и технологическую информацию с указанием опасности промышленного объекта?

- заключением государственной экспертизы
- декларацией
- лицензией
- актом

17. Выбрать правильный ответ

При необычных ощущениях в грудной клетке следует

- сделать несколько легких физических упражнений
- принять валидол
- выпить корвалол

- лечь, расслабиться и вызвать врача

18. Выбрать правильный ответ

При потере сознания и сохраненном дыхании следует

- согреть и дать крепкий сладкий чай
- начать закрытый массаж сердца
- вызвать неврологическую бригаду
- провести все перечисленные мероприятия

19. Выбрать правильный ответ

Тяжесть аварии определяется наличием:

- взрывов и пожаров
- наводнений
- гибели людей
- разрушения оборудования

20. Выбрать правильный ответ

К средствам защиты кожи относятся:

- изолирующий противогаз
- ватно-марлевая повязка
- спецодежда изолирующего типа
- респиратор «лепесток»

IV. МЕТОДИКА ВОСПИТАТЕЛЬНОЙ ДЕЯТЕЛЬНОСТИ

1. Выбрать правильный ответ

Федеральный закон «Об образовании в Российской Федерации» (ФЗ-273) от 29.12.2012 определяет воспитание как:

Деятельность, направленная на развитие личности, создание условий для самоопределения и социализации обучающегося...

Целенаправленный процесс организации деятельности обучающихся по овладению знаниями, умениями, навыками и компетенцией...

Вид образования, который направлен на развитие личности

2. Выбрать правильный ответ

Профессиональный стандарт педагога к трудовым действиям воспитательной деятельности относит:

Постановка воспитательных целей...

Проектирование и реализация воспитательных программ...

Помощь и поддержка в организации деятельности ученических органов самоуправления

Все ответы верны

3. Выбрать правильный ответ

Цель Стратегии развития воспитания в Российской Федерации на период до 2025 года

а. определение приоритетов государственной политики в области воспитания и социализации детей

б. определение основных направлений и механизмов развития институтов воспитания

в. формирование общественно-государственной системы воспитания детей в Российской Федерации

г. все ответы верны

4. Выбрать правильный ответ

Согласно отечественной психолого-педагогической традиции, личность – это явление, которое:

- Присуще человеку от рождения и неизменно на протяжении всей жизни
- Проявляется в ходе онтогенетического развития
- Характеризует индивидуальность человека
- Свойственно лишь избранным людям

5. Выбрать правильный ответ

Одним из приоритетов государственной политики в области воспитания являются: поддержка единства и целостности, преемственности и непрерывности

- а. воспитания
- б. социализации
- в. коррекции
- г. обучения

6. Выбрать правильный ответ

Социализация в широком значении характеризуется как:

- Взаимодействие человека и общества
- Приспособление человека к требованиям общества
- Развитие и саморазвитие человека
- Общественное воспитание

7. Выбрать правильный ответ

К микрофакторам социализации (факторам, оказывающим непосредственное влияние на человека), выделенным в теории воспитания А.В. Мудриком относятся:

- Космос, общество, государство и др.
- Телевидение, город, поселок и т.п.
- Семья, группа сверстников и пр.
- Генетика, физиология человека

8. Выбрать правильный ответ

Создание условий для приспособления к жизни в социуме, преодоления или ослабления недостатков или дефектов развития отдельных категорий людей в специально созданных для этого организациях это:

- Социальное воспитание
- Диссоциальное воспитание
- Коррекционное воспитание
- Семейное воспитание

9. Установите соответствие принципов гуманистического воспитания с их содержанием:

1. Принцип соединения воспитания с трудом	Социальное и интеллектуальное содержание труда, его нравственная направленность, труд как источник радости и удовлетворения
2. Принцип опоры на положительное в человеке, на сильные стороны его личности	Обращать внимание на положительные стороны человека, а не на его недостатки
3. Принцип увлечения детей перспективами, создания ситуаций ожидания завтрашней радости	Необходимо помочь ребенку наметить перспективы его личностного роста и соотнести их с перспективами развития коллектива
4. Принцип уважения к личности ребенка в сочетании с разумной требовательностью к нему	Как можно больше требований и как можно больше уважения одинаково направленных на всех обучающихся и на самого педагога

10. Выбрать правильный ответ

Цель государственной политики в сфере патриотического воспитания включает:

- а. создание условий для повышения гражданской ответственности
- б. повышение уровня консолидации общества
- в. воспитание гражданина, любящего свою Родину и семью, имеющего активную жизненную позицию
- г. все ответы верны

11. Выбрать правильный ответ

Гражданско-патриотическое воспитание ориентировано на:

- Внутреннюю свободу личности
- Уважение к государственной власти
- Гармоничное проявление культуры межнационального общения
- Все ответы верны

12. Выбрать правильный ответ

Трудолюбие может быть сформировано у детей, если:

- Работа, которую необходимо выполнить детям, прописана в программных документах образовательного учреждения
- Работа, которую необходимо выполнить, задается взрослым, который сам не желает трудиться и не участвует вместе с детьми в процессе выполнения трудового задания
- Работа, которую необходимо выполнить, приносит детям увлеченность и перспективу «завтрашней радости»
- Работа, которую необходимо выполнить, предъявляется исключительно в форме требования взрослого

13. Выбрать правильный ответ

Формирование эстетического вкуса и преобразовательной эстетической деятельности детей возможно в условиях:

- Пристального внимания к природной привлекательности ребёнка
- Повышенных требованиях к эстетике одежды и внешнему виду детей
- Эстетически оформленного места жизни ребенка, созданного взрослыми
- Эстетически оформленного места жизни ребенка, идентификацией ребенка с этим местом и активным посильным участием в поддержании его эстетической привлекательности

14. Выбрать правильный ответ

Методы воспитания - это:

- Способы профессионального взаимодействия педагога и детей с целью решения воспитательных задач
- Техника и логика построения процесса воспитания
- Формы организации детской активности
- Наборы приемов воспитания

15. Выбрать правильный ответ

Современный национальный воспитательный идеал определяется:

- Конституцией Российской Федерации
- Законом Российской Федерации об образовании
- Концепцией духовно-нравственного развития и воспитания личности гражданина России
- Федеральным Государственным Образовательным Стандартом общего образования

16. Выбрать правильный ответ

В сфере личностного развития духовно-нравственное воспитание должно обеспечить:

- Трудолюбие, бережливость, жизненный оптимизм, способность к преодолению трудностей
- Развитость чувства патриотизма и гражданской солидарности
- Законопослушность и сознательно поддерживаемый гражданами правопорядок
- Ориентацию в сфере религиозной культуры и светской этики

17. Установите соответствие:

Персонифицированная система воспитания (Е.Е.Степанов)	общность людей, их идей, отношений и действий, направленных на создание благоприятных условий для развития конкретной персоны ребенка и его самовыражения
Педагогическая поддержка детей (О.С.Газман)	совместное с ребенком определение его жизненных интересов, целей, возможностей и путей преодоления препятствий, мешающих ему сохранить человеческое достоинство и достичь позитивных результатов в обучении, самовоспитании, общении, образе жизни
Индивидуализация воспитания (М.И.Рожков)	создание условий для определения каждым воспитанником своей траектории саморазвития на основе сделанного им выбора

18. Выбрать правильный ответ

Знание теоретических концепций воспитания (к примеру, теория коллектива А.С. Макаренко, теория воспитательных систем Л.И. Новиковой, теория воспитывающего обучения И. Гербарта и др.) относится к:

- Методологическому уровню знания
- Методическому уровню знания
- Теоретическому уровню знания
- Технологическому уровню знания

19. Выбрать правильный ответ

Дети, жизнедеятельность которых объективно нарушена в результате сложившихся обстоятельств и которые не могут преодолеть данные обстоятельства самостоятельно или с помощью семьи – это

- опекаемые дети
- несовершеннолетние обучающиеся
- дети, находящиеся в трудной жизненной ситуации

20. Соотнести идею в воспитании, произведения и автора

Произведение автора	Автор
«Энциклопедия коллективных творческих дел»	Игорь Петрович Иванов
«Баллада о воспитании»	Шалва Александрович Амонашвили
«Педагогическая поэма»	Антон Семенович Макаренко
«Эмоциональный настрой пионерского коллектива»	Ксения Давыдовна Радина
«Воспитание? Воспитание... Воспитание!»	Людмила Ивановна Новикова
«Сердце отдаю детям»	Василий Александрович Сухомлинский

V. ПСИХОЛОГИЯ

1. Выбрать правильный ответ

Сопереживание, вчувствование, стремление эмоционально откликнуться на проблемы другого человека, называется:

- идентификацией
- эмпатией
- рефлексией
- эмоциональным состоянием

2. Выбрать 3 правильных ответа

Работа с одаренными детьми требует:
занятий по индивидуальному расписанию;
малых размеров рабочих групп;
воспитания лидерских качеств;
подготовки к профессиональной деятельности

3. Выбрать правильный ответ

Дисинхронизация развития, свойственная многим одаренным детям заключается в:
опережающем развитии одних функций по отношению к другим
равенстве функций
отставании в социальном развитии
замедлении развития некоторых психических функций

4. Выбрать правильный ответ

Обсуждение поведения человека в разгар конфликта является:
необходимой мерой воздействия
ошибкой
привычкой
ситуативной мерой воздействия

5. Выбрать 3 правильных ответа

Педагогическими и психологическими методами разрешения конфликта являются:
беседа
убеждение
просьба
приказ руководителя
все ответы верны

6. Выбрать правильный ответ

Наиболее эффективно конфликты разрешаются на следующих этапах конфликта:
возникновение и развитие конфликтной ситуации
осознание конфликтной ситуации
начало открытого конфликтного взаимодействия
развитие открытого конфликта
разрешение конфликта

7. Выбрать 4 правильных ответа

Условиями психологической безопасности образовательной среды являются:
соблюдение нормативно-правовой базы
соответствие деятельности педагога программе развития учреждения
соблюдение этических норм
наличие охраны учреждения
психическое здоровье педагога

все ответы верны

8. Выбрать правильный ответ

Универсальной системой сбора информации о состоянии образовательной среды является:

- наблюдение
- диагностика
- мониторинг
- беседа с учителями

9. Выбрать правильный ответ

Умение понимать эмоциональное состояние других людей относится к умениям:

- межличностной коммуникации
- восприятия и понимания друг друга
- межличностного взаимодействия
- передачи информации

10. Выбрать правильный ответ

Неудовлетворительный стиль управления, проявляющийся в конфликтной ситуации, связан с:

- ошибками в подборе и расстановке кадров
 - ошибками в организации контроля
 - просчетами в планировании
 - нарушением этики общения
- все ответы верны

11. Выбрать 3 правильных ответа

Психотравмирующей ситуацией в образовательной среде является:

- наличие конфликтов в среде педагогов
- наличие конфликтов в среде родителей
- несогласованность действий психолога и администрации
- отсутствие рабочего кабинета у психолога
- низкий уровень материального обеспечения учреждения

12. Выбрать 3 правильных ответа

Структурными компонентами учения являются:

- аудиальный компонент
- мотивационный компонент
- операционный компонент
- контрольно-оценочный компонент

VI. СанПиН

1. Выбрать правильный ответ (СанПиН 2.4.3.1186-03):

Наполняемость учебной группы в ОО системы СПО

- а) не менее 25 чел.
- б) не более 25 чел.
- в) не менее 20 чел.

2. Выбрать НЕправильный ответ (СанПиН 2.4.3.1186-03):

Учебные помещения общеобразовательного цикла включают:

- а) рабочую зону обучающихся
- б) рабочую зону учителя
- в) дополнительное пространство для размещения учебно-наглядных пособий и технических средств обучения (ТСО)

г) зону отдыха учащихся

3. Выбрать правильный ответ (СанПиН 2.4.3.1186-03):

Уровень освещенности на рабочем столе в учебном классе должен составлять:

- а) 700-1000 лк
- б) 400-600 лк
- в) 300-500 лк
- г) 250-300 лк

4. Выбрать правильный ответ (СанПиН 2.4.3.1186-03):

Вместимость поточных аудиторий в учреждении СПО составляет:

- а) 1 группа
- б) 2-4 группы
- в) 5-6 групп
- г) зависит от вместимости ОО

5. Выбрать правильный ответ (СанПиН 2.4.3.1186-03):

Максимально допустимая учебная нагрузка (в академических часах) при 5-дневной рабочей неделе для учащихся первого курса

- а) 33 ч
- б) 35 ч
- в) 36 ч

6. Выбрать два правильных ответа (СанПиН 2.4.3.1186-03):

Где располагают зону экспозиции громоздкого оборудования в кабинетах профессионального цикла в зависимости от конфигурации помещения?

- а) у задней торцевой стены
- б) у боковой стены, противоположной окну
- в) у светонесущей стены
- г) расположение зоны экспозиции не зависит от конфигурации помещения

7. Выбрать правильный ответ (СанПиН 2.4.3.1186-03):

Требуемая температура воздуха в учебных кабинетах и лабораториях при обычном остеклении

- а) 21-23⁰
- б) 18-20⁰
- в) 15-17⁰

8. Выбрать правильный ответ (СанПиН 2.4.3.1186-03):

Основная система естественного освещения учебных помещений:

- а) боковое левостороннее
- б) боковое правостороннее
- в) комбинированное (верхнее и боковое)
- г) комбинированное (местное и общее)

9. Выбрать два правильных ответа (СанПиН 2.4.3.1186-03):

Где разрешается размещать цветы в учебных и учебно-производственных помещениях

- а) в подвесных кашпо в простенках между окон
- б) на подставках высотой 65-70 см
- в) на подоконниках и шкафах
- г) не разрешается

10. Выбрать правильный ответ (СанПиН 2.4.3.1186-03):

Оптимальный режим учебно-производственной деятельности при освоении профессий, не связанных с воздействием выраженных профессиональных вредностей, для учащихся первого курса:

- а) 2 дня практики, разделенные 1-2 днями теоретических занятий
- б) сдвоенные дни производственного обучения
- в) строенные дни производственного обучения

VII. ОСНОВЫ ЭКОНОМИКИ

1. Выбрать правильный ответ

Основные вопросы экономики формулируются как:

1. Что производится? Как производится? Кем потребляется?
2. Что потребляется? Как производится? Кто производит?
3. Что производится? Как потребляется? Кто производит?
4. Что потребляется? Как производится? Кто потребляет?

2. Выбрать 3 правильных ответа

Рынок покупателя - это

1. ситуация избытка товара
2. ситуация дефицита товаров
3. конкуренция между продавцами за увеличение продаж
4. рыночное равновесие
5. конкуренция между продавцами за долю рынка

3. Выбрать 7 правильных ответов

Юридическими лицами являются

- индивидуальный частный предприниматель
- пенсионеры
- публичное акционерное общество
- родители по отношению к своему ребенку
- директор школы
- администрация района, в котором Вы живете
- кооператив производственный
- хлебный магазин
- некоммерческое партнерство
- Ваше образовательное учреждение
- товарищество собственников жилья
- "совет" старейшин у подъезда Вашего дома
- Общество с ограниченной ответственностью

4. Выбрать 5 правильных ответа

Занятые - это те, кто

1. имеет работу полный рабочий день
2. имеет работу неполную рабочую неделю
3. работает по дому (надомник)
4. является пенсионером
5. является домохозяйкой
6. учится в ВУЗе
7. не имеет работы
8. занят поиском работы
9. работающий вахтовым методом

5. Выбрать правильный ответ

Законным кредитором является:

1. только банк
2. банк и финансовая организация
3. любая организация
4. банк, микрофинансовая организация, кредитный потребительский кооператив, ломбард

6. Выбрать правильный ответ

Что из перечисленного ниже лучше всего отражает понятие «государство в экономике»?

1. Совокупность законодательных, исполнительных и судебных органов, действующих на всех территориальных уровнях управления
2. Совокупность законодательных, исполнительных и судебных органов, действующих на федеральном уровне управления
3. Совокупность природных, трудовых и капитальных ресурсов, имеющихся на территории данной страны
4. Совокупность природных, трудовых и капитальных ресурсов, принадлежащих жителям данной страны

7. Выбрать правильный ответ

Обращаясь в суд по поводу заключенного Вами договора займа с микрофинансовой организацией, Вы можете ожидать от суда:

1. полного освобождения Вас от обязанности погасить задолженность, поскольку сумма, которую требует микрофинансовая организация слишком большая
2. снижения размера начисленного штрафа, поскольку он существенно превышает сумму займа
3. привлечения коллекторов к уголовной ответственности за понуждение Вас к исполнению обязанности по погашению задолженности
4. освобождения Вас от обязанности уплатить проценты и штраф по договору займа

8. Выбрать 3 правильных ответа

Вы решили открыть маленький свечной заводик. В этом случае постоянными расходами будут

1. аренда помещения
2. заработная плата рабочих
3. расходы на приобретение воска для производства свечей
4. заработная плата администрации
5. расходы на расширение производства
6. дивиденды по акциям

9. Выбрать правильный ответ

Под производительностью в экономике понимается:

1. выпуск продукции на единицу используемого ресурса в единицу времени
2. максимальное количество продукции, которое может произвести предприятие за определенный период времени
3. количество ресурсов, необходимое для производства данного объема продукции
4. способность активов превращаться в наличные деньги

10. Выбрать правильный ответ

Социальный налоговый вычет на дорогостоящее лечение предоставляется налогоплательщику в размере:

1. фактически произведенных в процессе лечения
2. 150000 рублей
3. фактически произведенных и документально подтвержденных расходов на лечение
4. до 1000000 рублей, но не больше

VIII. НОРМАТИВНО-ПРАВОВОЕ ОБЕСПЕЧЕНИЕ ОБРАЗОВАТЕЛЬНОГО ПРОЦЕССА

1. Выбрать правильный ответ

Правовой акт, регулирующий социально-трудовые отношения в организации и заключаемый работниками и работодателями называется:

- трудовым договором
- коллективным договором
- двусторонним договором
- трудовым соглашением

2. Выбрать правильный ответ

Комиссия по урегулированию споров между участниками образовательных отношений создается в целях:

- урегулирования разногласий между участниками образовательных отношений по вопросам реализации права на образование
- осуществления контроля за деятельностью педагогических работников
- разрешения конфликтных ситуаций между педагогическим работником и директором

3. Выбрать два правильных ответа

В Российской Федерации образование может быть получено в образовательных организациях в следующих формах:

- очная форма обучения
- заочная форма обучения
- экстернат
- самообразования

4. Выбрать правильный ответ

Ситуация, при которой у педагогического работника при осуществлении им профессиональной деятельности возникает личная заинтересованность в получении материальной выгоды или иного преимущества, и которая влияет или может повлиять на надлежащее исполнение педагогическим работником профессиональных обязанностей вследствие противоречия между его личной заинтересованностью и интересами обучающегося, родителей (законных представителей) несовершеннолетних обучающихся – это:

- а) взятка
- б) конфликт интересов педагогического работника
- в) злоупотребление служебным положением
- г) предпринимательская деятельность

5. Выбрать правильный ответ

За совершение дисциплинарного проступка работодатель имеет право применить следующие дисциплинарные взыскания:

- перевод на нижеоплачиваемую должность
- увольнение по соответствующим основаниям
- лишение доплат, надбавок и других поощрительных выплат
- строгий выговор

6. Выбрать правильный ответ

Психолого-педагогическая, медицинская и социальная помощь оказывается детям на основании:

- Рекомендаций педагогического совета ОО
- Заявления или согласия в письменной форме их родителей (законных представителей)
- Решения руководителя ОО
- Решения педагога-психолога образовательной организации

7. Выбрать правильный ответ

При приеме в образовательную организацию администрация должна создать условия для ознакомления обучающихся, родителей (законных представителей) несовершеннолетних обучающихся с:

- должностными инструкциями педагогических работников
- Уставом образовательной организации
- коллективным договором
- правилами внутреннего трудового распорядка

8. Выбрать правильный ответ

Согласно действующему законодательству срочный трудовой договор в обязательном порядке заключается:

- с поступающим на работу лицом, являющимся пенсионером по возрасту
- с заместителями руководителя образовательной организации
- на время исполнения обязанностей временно отсутствующего сотрудника, за которым сохраняется место работы
- с лицами, поступающими на работу по совместительству

9. Выбрать правильный ответ

Ответственность за ликвидацию учащимися академической задолженности в течение следующего учебного года возлагается на:

- их родителей (законных представителей)
- образовательную организацию
- педагогических работников
- муниципальные органы управления образованием

10. Выбрать правильный ответ

Создание условий и организация дополнительного профессионального образования педагогических работников относятся к компетенции:

- Образовательной организации
- Педагогического работника
- Профессионального союза ОО
- Учредителя ОО

11. Выбрать два правильных ответа

Назовите формы получения образования вне организаций, осуществляющих образовательную деятельность

- Экстернат
- Самообразование
- Семейная форма
- В форме корпоративного обучения
- Все перечисленные

12. Выбрать правильный ответ

Привлечение несовершеннолетних обучающихся к труду без согласия их родителей запрещается

- Разрешается
- запрещается, если это не предусмотрено образовательной программой

13. Выбрать 2 правильных ответа

В период предоставления педагогическому работнику длительного отпуска сроком до одного года за ним сохраняется:

- место работы

объем учебной нагрузки при условии, что за этот период не уменьшилось количество часов по учебным планам, учебным графикам, образовательным программам или количество обучающихся
средняя заработная плата на период всего длительного отпуска
стимулирующие выплаты

14. Выбрать правильный ответ

Порядок проведения промежуточной аттестации обучающихся, а также установление ее форм и периодичности относится к компетенции:

Правительства Российской Федерации

Органов государственной власти субъектов Российской Федерации

Учредителя образовательной организации

Организаций, осуществляющих образовательную деятельность

15. Выбрать правильный ответ

Совокупность прав и свобод, (в т.ч. академических прав и свобод), трудовых прав, социальных гарантий и компенсаций, ограничений, обязанностей и ответственности, - это Правовой статус педагогического работника

Профессиональный уровень педагогического работника

Статус образовательной организации

Правовой статус родителей (законных представителей) обучающихся

16. Выбрать правильный ответ

Меры дисциплинарного взыскания не применяются к обучающимся осваивающим образовательные программы:

дошкольного, начального общего образования, а также к обучающимся с ограниченными возможностями здоровья (с задержкой психического развития и различными формами умственной отсталости)

среднего общего образования

среднего профессионального образования

17. Выбрать правильный ответ

К обучающимся могут быть применены следующие меры дисциплинарного взыскания:

устное замечание

замечание, выговор, отчисление

строгий выговор

выполнение дополнительных заданий в рамках осваиваемой образовательной программы.

18. Выбрать правильный ответ

В Российской Федерации гарантируется общедоступность и бесплатность следующих уровней образования:

среднее общее образование

высшее образование-бакалавриат

высшее образование- специалитет, магистратура

высшее образование – подготовка кадров высшей квалификации

19. Выбрать правильный ответ

Обеспечение равного доступа к образованию для всех обучающихся с учетом разнообразия особых образовательных потребностей и индивидуальных возможностей, - это:

направленность (профиль) образования

адаптированная образовательная программа

инклюзивное образование

общее образование

20. Выбрать правильный ответ

Лица, осваивающие образовательные программы начального общего, основного общего или среднего общего образования, дополнительные общеобразовательные программы это: учащиеся слушатели студенты (курсанты)

IX. ПЕДАГОГИКА

Выбрать правильный ответ:

1) Комплекс основных характеристик образования (объем, содержание, планируемые результаты), организационно-педагогических условий, форм аттестации, который представлен в виде учебного плана, календарного учебного графика, рабочих программ учебных предметов, курсов, дисциплин (модулей), иных компонентов, а также оценочных и методических материалов– это:

1. Программа развития образовательного учреждения
2. Образовательная программа
3. Примерный учебный план
4. Дополнительная образовательная программа

2) Структурообразующим элементом учебного занятия, определяющим логику и содержание учебной деятельности учащихся, является:

1. Учебно-познавательный мотив
2. Учебная задача
3. Познавательная цель
4. Образовательный результат

3) Национальный проект в сфере образования, призванный воспитывать «гармонично развитые и социально ответственные личности» по программам обучения представляющим собой индивидуальные планы, в том числе дистанционно:

1. Современная школа,
2. Учитель будущего,
3. Цифровая школа,
4. Успех каждого ребенка

4) Умение соотносить поступки и события с принятыми этическими принципами, действовать в рамках моральных норм относится к:

1. Регулятивным действиям
2. Коммуникативным действиям
3. Познавательным действиям
4. Личностным действиям

5) Содержание, включающее в себя смыслы, знания, а также способы деятельности, структурированное особым образом в виде системы учебных задач, в результате усвоения которого происходит развитие ученика как субъекта деятельности, в современной дидактике представлено как:

1. предметное содержание
2. деятельностное содержание
3. метапредметное содержание
4. личностное содержание

6) Основанием выделения следующих типов учебных занятий: урок постановки учебной задачи, урок преобразования учебной задачи, урок моделирования, урок

преобразования модели, урок построения системы конкретно-практических задач, урок контроля, урок оценки является:

1. Структура учебной деятельности
2. Приемы активизации познавательного интереса
3. Способы организации общения
4. Приемы формирования учебных навыков

7) Принцип, обеспечивающий переход от адаптивной и репродуктивной модели образования к деятельностной и преобразующей, - это принцип:

1. Принцип полного образования
2. Принцип вариативного образования
3. Принцип опережающего образования
4. Принцип развивающего образования

8) Деятельность по преобразованию образовательной практики, за счет создания, распространения и освоения новых образовательных систем или их компонентов, - это:

1. Педагогическая деятельность
2. Инновационная деятельность
3. Проектно-исследовательская деятельность
4. Экспертно-аналитическая деятельность

9) Построение развивающих образовательных процессов в рамках определенного возрастного интервала, создающих условия для развития ребенка в качестве субъекта деятельности, - это:

1. Социально-педагогическое проектирование
2. Педагогическое проектирование
3. Психолого-педагогическое проектирование
4. Дидактическое проектирование

10) Средство, которое потенциально способно улучшить результаты образовательной системы при соответствующем использовании, – это:

1. Новшество
2. Нововведение
3. Инновация
4. Технология

11) Способность осознавать границы своего знания – незнания, своего умения – неумения, Я - Другой, оказывая влияние на деятельность, обретая возможность выйти за свои пределы:

1. Системность
2. Технологичность
3. Креативность
4. Рефлексивность

Поставить в соответствие:

12) Поставить в соответствие виду инновационной деятельности (проектная, научно-исследовательская, образовательная) его характеристику:

Проектная - направлена на разработку особого, инструментально-технологического знания о том, как на основе научного знания в заданных условиях необходимо действовать, чтобы получилось то, что может или должно быть («инновационный проект»)

Научно-исследовательская - направлена на получение нового знания о том, как нечто может быть («открытие») и о том, как нечто можно сделать («изобретение»)

Образовательная - направлена на профессиональное развитие субъектов определенной практики, на формирование у каждого личного знания (опыта) о том, что и как они должны делать, чтобы инновационный проект воплотился в практике («реализация»)

13) Поставить в соответствие системообразующему принципу современного образования (принцип опережающего образования, принцип полноты образования, принцип вариативности, принцип фундаментализации) **его содержание:**

Принцип полноты образования - единство общего, специального и дополнительного образования во всех видах образовательных институтов

Принцип опережающего образования - приоритетное развитие сферы образования на фоне других социально-экономических структур

Принцип вариативности - единство многообразия, позволяющее каждому человеку выбирать и выработать свою собственную позицию, собственную образовательную траекторию

Принцип фундаментализации - формирование целостной картины мира, адекватной идее междисциплинарности систем знания

14) Поставить в соответствие образовательному подходу (системно-деятельностный; личностно-ориентированный; проектный; социокультурный) **особенность его применения в образовательном процессе:**

Системно-деятельностный - предполагает развитие личности учащегося на основе системы универсальных способов деятельности

Проектный - предполагает идеальное конструирование и практическую реализацию, а также рефлексивное соотнесение замысла и последствий его реализации

Социокультурный - предполагает формирование социально значимых компетентностей и концентрацию на основных ценностях социальных групп, наиболее значимых для определенного типа общества

Личностно-ориентированный - предполагает моделирование педагогических условий актуализации и развития опыта личности

15) Поставить в соответствие школьному возрасту (младший школьный возраст, средний школьный возраст, старший школьный возраст) **особенности ситуации развития школьника:**

Младший школьный возраст - Учебное сотрудничество группы детей с идеальным взрослым как носителем норм мышления и деятельности

Средний школьный возраст - Учебно-социальное сотрудничество, подросток ориентирован на организацию «своей группы» и на вхождение в группу Значимого Другого, моделирует способы построения отношений между участниками «проекта»

Старший школьный возраст - Учебно-профессиональное сотрудничество по поводу собственной индивидуальной программы и траекторию образования при консультировании со стороны взрослых

Установить последовательность:

16) Установить последовательность этапов проектирования в образовании:

Модельный

Мотивационный

Рефлексивно-экспертный

Концептуальный

Реализационный

17) Расположить в правильной последовательности этапы структуры современного учебного занятия:

Этап актуализации

Этап мотивации

Этап постановки учебной задачи

- Этап планирования решения учебной задачи
- Этап преобразования условия учебной задачи
- Этап моделирования
- Этап преобразования модели
- Этап отработки общего способа действий
- Этап контроля
- Этап самооценки

18) Установить последовательность компонентов структуры учебной деятельности в логике ее формирования:

- Действия контроля и оценки
- Познавательная потребность
- Учебная задача
- Учебно-познавательный мотив
- Учебные действия

19) Установите последовательность ситуаций развития, направленных на освоение содержания и формы ведущей деятельности обучающихся:

- Учебно-проектная
- Дошкольно-игровая
- Учебная
- Дошкольно-учебная
- Учебно-профессиональная
- Игровая

20) Установить последовательность стадий инновационного процесса:

- Выявление потребности в изменениях субъектов образовательного процесса
- Выявление необходимости изменений на участках образовательного процесса
- Разработка способов решения проблем (проектирование новшества)
- Перевод новшества в режим постоянного использования
- Внедрение и распространение новшества

Х. ОСНОВЫ ЭКОЛОГИИ

1. Верны ли суждения об экологической безопасности?

А. Не рекомендуется употреблять в пищу плодоовощные культуры, выращенные вблизи железных дорог и автомобильных магистралей.

Б. Овощные растения, выращенные с использованием избытка минеральных удобрений, не представляют опасности для организма человека.

- 1) верно только А
- 2) верно только Б
- 3) верны оба утверждения
- 4) оба утверждения неверны

2. Соотнесите между собой экологические понятия и их определения

- | экологические понятия | определения понятий |
|-------------------------|--|
| 1) устойчивое развитие | А) состояние защищенности окружающей среды и жизненно важных интересов человека от возможного негативного воздействия хозяйственной деятельности |
| 2) экологический кризис | Б) общее ухудшение природной среды в результате необратимых изменений в структуре ее систем, |

3) деградация окружающей среды

4) экологическая безопасность

В) устойчивое нарушение равновесия между обществом и природой

Г) улучшение качества жизни людей, которое должно обеспечиваться в тех пределах хозяйственной емкости биосферы, превышение которых не приводит к разрушению естественного биотического механизма регуляции окружающей среды и ее глобальным изменениям

3. Основной причиной уменьшения биологического разнообразия на Земле является:

1) охота

2) сбор лекарственных трав

3) изменение местообитаний и деградация природной среды

4) использование растений и животных в пищу человеком

4. Сфера взаимодействия общества и природы, в границах которой разумная человеческая деятельность становится определяющим фактором развития, называется:

1) биосфера 2) ноосфера 3) хемосфера 4) окружающая среда

5. Социальная экология изучает взаимоотношения, взаимодействия, взаимосвязи в системе:

1) общество – окружающая среда

2) организм – окружающая среда

3) человек – окружающая среда

4) биоценоз - биотоп

6. Изучением влияния загрязнения на окружающую среду занимается наука

1) селекция

2) экология

3) микробиология

4) генетика

7. Определение экологии как науки впервые было сформулировано:

1) Ч. Дарвином 2) Э. Геккелем 3) В.И. Вернадским 4) А. Тенсли

8. Понятие «ноосфера» определил

1) В.И.Вернадский 2) Ю.Одум 3) Б. Коммонер 4) Н.Ф.Реймерс

9. Выбрать правильный ответ

Какие из приведенных утверждений верны?

А. Для экологизации всех сфер человеческой деятельности достаточно только изменить экологический менталитет людей.

Б. В социальной экологии специфические знания о природе сочетаются с социально – экономическими и гуманитарными знаниями.

1) верно только А

2) верно только Б

3) верны оба утверждения

4) оба утверждения неверны

10. Глобальной экологической проблемой не является:

1) продовольственная

2) энергетическая

3) демографическая

4) технологическая (появление новых технологий)

Тестовый контроль

для педагогов и мастеров производственного обучения образовательных организаций системы СПО (теория и методика профессионального образования)

Имя ТЗ	Формулировка и содержание ТЗ
1	<p><i>Выбрать правильный ответ</i></p> <p>Образование – это:</p> <ul style="list-style-type: none"> - передача знаний обучающимся - усвоение знаний обучающимися - совокупность приобретаемых знаний, умений, навыков, ценностных установок, опыта деятельности и компетенций - единый целенаправленный процесс воспитания и обучения, являющийся общественно значимым благом и осуществляемый в интересах человека
2	<p><i>Выбрать правильный ответ</i></p> <p>Знание – это:</p> <ul style="list-style-type: none"> - освоенные ПК и ОК в соответствии с требованиями ФГОС - освоенные субъектом способы выполнения действий, обеспечиваемые совокупностью приобретенных знаний и навыков - единица содержания образования, освоенная обучающимся на одном из уровней, позволяющих выполнять над ней мыслительные операции
3	<p><i>Выбрать правильный ответ</i></p> <p>Профессиональное образование – это:</p> <ul style="list-style-type: none"> - вид образования, направленный на приобретение обучающимися знаний, умений и компетенций, позволяющих вести профессиональную деятельность - образование, позволяющее обучающимся освоить основные профессиональные образовательные программы - вид образования, позволяющий вести профессиональную деятельность по конкретной профессии или специальности
4	<p><i>Выбрать правильный ответ</i></p> <p>Обучающийся – это:</p> <ul style="list-style-type: none"> - физическое лицо, осваивающее образовательную программу - субъект образовательной деятельности, получающий образование - физическое лицо, получающее образование определенного уровня
5	<p><i>Выбрать правильный ответ</i></p> <p>Образовательная организация – это:</p> <ul style="list-style-type: none"> - некоммерческая организация, осуществляющая на основании лицензии образовательную деятельность в соответствии с целями, ради достижения которых организация создана - юридическое лицо, осуществляющее на основании лицензии образовательную деятельность в качестве дополнительного вида деятельности - организация, осуществляющая обучение
6	<p><i>Выбрать правильный ответ</i></p> <p>Педагогический работник – это:</p> <ul style="list-style-type: none"> - физическое лицо, состоящее в трудовых, служебных отношениях с образовательной организацией, выполняющее обязанности по обучению, воспитанию обучающихся - физическое лицо, зачисленное на основе трудового соглашения в образовательную организацию - физическое лицо, осуществляющее образовательную деятельность в соответствии с функциональными обязанностями
7	<p><i>Выбрать правильный ответ</i></p> <p>Участники образовательных отношений – это:</p> <ul style="list-style-type: none"> - обучающиеся, родители обучающихся, педагогические работники и их представители, организации, осуществляющие образовательную деятельность

	<ul style="list-style-type: none"> - обучающиеся, педагоги, работодатели и их представители, участвующие в образовательной деятельности - обучающиеся, администрация образовательной организации, общественные организации
8	<p><i>Выбрать правильный ответ</i></p> <p>Образовательная деятельность – это:</p> <ul style="list-style-type: none"> - активность человека по изменению себя, других, окружающего мира - произвольная, преднамеренная активность, направленная на достижение цели - интеллектуальная переработка информации и выполнение упражнений с целью освоения учебного материала
9	<p><i>Дополнить определение</i></p> <p>В системе среднего профессионального образования реализуются программы подготовки квалифицированных рабочих и служащих и программы подготовки.....</p>
10	<p><i>Выбрать правильный ответ</i></p> <p>Федеральный государственный образовательный стандарт – это:</p> <ul style="list-style-type: none"> - совокупность обязательных требований к образованию определенного уровня утвержденных федеральным органом исполнительной власти - совокупность учебно-методической документации, обеспечивающих реализацию образовательных программ - государственные требования к минимуму содержания образования
11	<p><i>Выбрать правильный ответ</i></p> <p>Общие компетенции – это:</p> <ul style="list-style-type: none"> - универсальные способы деятельности, общие для большинства профессий и специальностей - компетенции, регулирующие социально-трудовые отношения на рынке труда - ключевые компетенции
12	<p><i>Выбрать правильный ответ</i></p> <p>Профессиональные компетенции – это:</p> <ul style="list-style-type: none"> - способность действовать на основе имеющихся умений, знаний и практического опыта в определенной области профессиональной деятельности - ключевые компетенции - компетенции, определяющие квалификацию выпускника
13	<p><i>Выбрать правильный ответ</i></p> <p>Профессиональная компетентность – это:</p> <ul style="list-style-type: none"> - подтвержденная в установленном порядке совокупность профессиональных и общих компетенций, необходимых для реализации определенного набора профессиональных функций - набор профессиональных функций, входящих в профессиональный стандарт по профессии - способность действовать в профессиональной деятельности
14	<p><i>Выбрать правильный ответ</i></p> <p>Профессиональный модуль – это:</p> <ul style="list-style-type: none"> - часть основной профессиональной образовательной программы, предназначенная для освоения профессиональных компетенций в рамках каждого из основных видов деятельности - вид профессиональной деятельности - общие и профессиональные компетенции, заданные ФГОС
15	<p><i>Выбрать три правильных ответа</i></p> <p>Профессиональный модуль включает:</p> <ul style="list-style-type: none"> - междисциплинарные курсы - учебные дисциплины - факультативные занятия - учебную практику - производственную практику - преддипломную практику

16	<i>Дополнить определение (вставить пропущенное слово):</i> Освоенные компетенции и умения, усвоенные знания, обеспечивающие соответствующую квалификацию и уровень образования определяются как	
17	<i>Выбрать пять правильных ответов</i> К основным типам учебного занятия относятся: - изучение нового материала - комплексное - комбинированное - повторительно-обобщающее - репродуктивное - формирование умений и навыков (учебная практика) - контрольно-обобщающее - интерактивное	
18	<i>Выбрать правильный ответ</i> Средства обучения и воспитания – это: - приборы, оборудование, инструменты, учебно-наглядные пособия, информационно-телекоммуникационные сети, аппаратно-программные и аудиовизуальные средства, необходимые в образовательной деятельности - материально-технические объекты образовательной деятельности - необходимое условие эффективной образовательной деятельности	
19	<i>Установить правильную последовательность проектирования учебного занятия:</i> - определение типа и организационной формы учебного занятия - формулировка темы - выбор методов и средств - разработка системы контроля - осуществление рефлексии собственных достижений - определение целей	
20	<i>Выбрать правильный ответ</i> Дидактика – это: - наука о закономерностях развития личности - часть педагогики, разрабатывающая теорию образования и обучения, воспитания в процессе обучения. - отрасль педагогики, раскрывающая закономерности усвоения знаний, умений и навыков - наука о воспитании личности	
21	<i>Выбрать правильный ответ</i> Практика – это: - вид учебной деятельности, направленный на формирование, закрепление, развитие практических навыков, связанных с будущей профессиональной деятельностью - практическая деятельность обучающихся, направленная на освоение видов профессиональной деятельности - освоение умений в практической деятельности, связанной с будущей профессией	
22	<i>Выбрать правильный ответ</i> Мотивация - это: - совокупность внутренних и внешних движущих сил, побуждающих человека к деятельности, ориентированных на достижение определенных целей - готовность прилагать усилия для определенной деятельности - ориентация на деятельность для решения своих проблем	
23	Установить соответствие между дидактическими целями и типами учебного занятия:	
	1. сообщение новых знаний	формирование умений и навыков (учебная практика)
	2. повторение и закрепление нового материала	изучение нового материала
	3. формирование умений	повторительно-обобщающее учебное занятие
	4. развитие познавательных способностей	контрольно-обобщающее учебное

		занятие
	5. контроль, анализ и оценка знаний и умений	комбинированное учебное занятие
	6. освоение практического опыта и профессиональных компетенций	производственная и преддипломная практика
24	Установить соответствие между дидактическими целями лабораторных и практических работ:	
	1. лабораторная работа	формирование практических умений и начальных навыков обращения с приборами, оборудованием
	2. практическая работа	экспериментальное подтверждение теоретических положений
25	Установить соответствие между типами лабораторных, практических работ и их предназначением:	
	1. репродуктивный	выполняющий функции как репродуктивных, так и поисковых лабораторных, практических работ
	2. поисковый	точное воспроизведение указаний, инструкций
	3. частично – поисковый	самостоятельное решение проблем с опорой на теоретические знания
26	Установить соответствие между уровнями целеполагания и их характеристиками:	
	1. глобальный	формирование цели изучения отдельных учебных дисциплин, профессиональных модулей, составляющих содержание обучения
	2. этапный	осуществляется педагогическая интерпретация (переосмысление) общественно-государственного заказа (профессиональные и общие компетенции)
	3. оперативный	глобальная цель дифференцируется в основные цели по этапам подготовки
27	<p><i>Выбрать правильный ответ</i></p> <p>Качество образования – это:</p> <ul style="list-style-type: none"> - комплексная характеристика образовательной деятельности и подготовки обучающегося, выражающая степень их соответствия ФГОС - соответствие образовательной деятельности требованиям основной профессиональной образовательной программы - усвоенные знания и усвоенные умения обучающимися в соответствии с требованиями ФГОС 	
28	<p><i>Выбрать правильный ответ</i></p> <p><i>Практический опыт</i> - это:</p> <ul style="list-style-type: none"> - усвоенные ПК и ОК в соответствии с требованиями ФГОС - усвоенные субъектом способы выполнения действий, обеспечиваемые совокупностью приобретенных знаний и навыков - способность осознанно, быстро и точно выполнять трудовую деятельность по специальности в учебных и производственных условиях - единица содержания образования, усвоенная обучающимся на одном из уровней, позволяющих выполнять над ней мыслительные операции 	
29	<p><i>Выбрать правильный ответ</i></p> <p><i>Умения</i> - это:</p> <ul style="list-style-type: none"> - единица содержания образования, усвоенная обучающимся на одном из уровней, позволяющих выполнять над ней мыслительные операции - усвоенные ПК и ОК в соответствии с требованиями ФГОС - усвоенные субъектом способы выполнения действий, обеспечиваемые совокупностью приобретенных знаний и навыков - способность осознанно, быстро и точно выполнять трудовую деятельность по специальности в учебных и производственных условиях 	
30	<p><i>Выбрать правильный ответ</i></p> <p>Педагогическая оценка – это:</p> <ul style="list-style-type: none"> - последовательность действий педагога: постановка цели, разработка контрольного 	

	<p>задания (вопроса), организация, проведение и анализ результатов деятельности обучающихся, которые обуславливаю ее конечный вывод – отметку (оценку) обучающегося</p> <ul style="list-style-type: none"> - количественная оценка учебной деятельности обучающегося - качественная характеристика образовательной деятельности обучающегося - комплексная оценка знаний, умений и практического опыта обучающихся 									
31	<p><i>Выбрать правильный ответ</i> Отметка – это:</p> <ul style="list-style-type: none"> - заключение о результатах (успехах) обучающегося, сделанное на основании оценочной деятельности педагога и выраженное в принятой системе градации (ранговой или функциональной) - оценка деятельности обучающегося - суждение о достижениях обучающегося 									
32	<p><i>Выбрать три правильных ответа</i> Перечислите основные формы аттестации обучающихся</p> <ul style="list-style-type: none"> - текущая аттестация - входная аттестация - промежуточная аттестация - итоговая аттестация - выходная аттестация 									
33	<p><i>Выбрать правильный ответ</i> Оценка – это:</p> <ul style="list-style-type: none"> - качественная оценка, направленная на выявление и опознание существенных характеристик объекта, их анализ - определение свойств, характеристик объекта - присвоение объекту оценивания ранга 									
34	<p><i>Дополнить определение (вставить пропущенное слово)</i> Комплект документов, представляющий совокупность индивидуальных образовательных достижений студента называется ...</p>									
35	<p><i>Установить соответствие между формами контроля и оценки и методами контроля и оценки</i></p> <table border="1" style="width: 100%;"> <tr> <td>1. практическое задание</td> <td>беседа</td> </tr> <tr> <td>2. устный опрос</td> <td>тестовое задание</td> </tr> <tr> <td>3. письменный опрос</td> <td>контрольная работа</td> </tr> </table>		1. практическое задание	беседа	2. устный опрос	тестовое задание	3. письменный опрос	контрольная работа		
1. практическое задание	беседа									
2. устный опрос	тестовое задание									
3. письменный опрос	контрольная работа									
36	<p><i>Дополнить определение</i> Профессиональный стандарт – характеристика квалификации, необходимой работнику для осуществления.....</p>									
37	<p><i>Установить соответствие между типами учебного проекта и их характеристиками</i></p> <table border="1" style="width: 100%;"> <tr> <td>1. Информационный</td> <td>Структура, роль и функции каждого участника направлены на внедрение результатов в практику</td> </tr> <tr> <td>2. Исследовательский</td> <td>Структура проекта детально не прорабатывается, только намечается и развивается, подчиняясь жанру конечного результата</td> </tr> <tr> <td>3. Творческий</td> <td>Моделирование ситуации реального научного поиска</td> </tr> <tr> <td>4. Практико-ориентированный (прикладной)</td> <td>Сбор информации о каком-либо объекте или явлении</td> </tr> </table>		1. Информационный	Структура, роль и функции каждого участника направлены на внедрение результатов в практику	2. Исследовательский	Структура проекта детально не прорабатывается, только намечается и развивается, подчиняясь жанру конечного результата	3. Творческий	Моделирование ситуации реального научного поиска	4. Практико-ориентированный (прикладной)	Сбор информации о каком-либо объекте или явлении
1. Информационный	Структура, роль и функции каждого участника направлены на внедрение результатов в практику									
2. Исследовательский	Структура проекта детально не прорабатывается, только намечается и развивается, подчиняясь жанру конечного результата									
3. Творческий	Моделирование ситуации реального научного поиска									
4. Практико-ориентированный (прикладной)	Сбор информации о каком-либо объекте или явлении									
38	<p><i>Дополнить определение (вставить пропущенное слово)</i> Стандартизированные задания, идентичные (одинаковые) для всех обучающихся, с точно определенными способами оценки результатов и числовых выражений называются ...</p>									
39	<p><i>Установить соответствие между видами тестовых заданий и их характеристиками</i></p> <table border="1" style="width: 100%;"> <tr> <td>1. Закрытого типа</td> <td>Обучающийся дает ответ(ы), дописывая ключевое слово в утверждении</td> </tr> <tr> <td>2. Открытого типа</td> <td>Обучающийся выбирает правильный(е) ответы</td> </tr> </table>		1. Закрытого типа	Обучающийся дает ответ(ы), дописывая ключевое слово в утверждении	2. Открытого типа	Обучающийся выбирает правильный(е) ответы				
1. Закрытого типа	Обучающийся дает ответ(ы), дописывая ключевое слово в утверждении									
2. Открытого типа	Обучающийся выбирает правильный(е) ответы									

	3. На установление соответствия	Обучающийся с помощью нумерации устанавливает требуемую заданием последовательность								
	4. На установление правильной последовательности	Элементам одного множества требуется сопоставить элементы другого множества								
40	<p><i>Выбрать правильный ответ</i></p> <p>Проект - это:</p> <ul style="list-style-type: none"> - ограниченное во времени целенаправленное изменение отдельной системы с установленными требованиями к качеству результатов, возможными рамками расхода средств и ресурсов и специфической организацией - предварительный, предположительный текст какого-либо документа - некоторая акция, совместные мероприятия, объединенные программой - завершённый цикл продуктивной индивидуальной или совместной деятельности 									
41	<p><i>Выбрать правильный ответ</i></p> <p>Модерация – это:</p> <ul style="list-style-type: none"> - способ проведения и оценки учебных занятий, позволяющих добиться эффективных результатов и принять общие решения как свои собственные - четкое структурирование процесса обсуждения заданной темы - специфические требования к результатам проектной деятельности 									
42	<p><i>Выбрать правильный ответ</i></p> <p>В педагогике под «оформленными комплексами инновационных идей в образовательном, социально-педагогическом движении, в педагогических технологиях» понимается:</p> <ul style="list-style-type: none"> - проект - проектирование учебного процесса - педагогическое проектирование 									
43	<p><i>Выбрать три правильных ответа</i></p> <p>Основные функции процесса обучения:</p> <ul style="list-style-type: none"> – образовательная – воспитательная – развивающая – опосредованная – контролирующая – социальная 									
44	<p><i>Выбрать четыре правильных ответа</i></p> <p>К имитационным интерактивным методам обучения и оценки относятся</p> <ul style="list-style-type: none"> - ролевая игра - проблемная лекция - дискуссия - мозговой штурм - модерация - метод конкретных ситуаций - аудиторная самостоятельная работа с учебной литературой, интернет ресурсами 									
45	<p>Установить соответствие между видами имитационных интерактивных методов и их назначением в учебной деятельности</p> <table border="1" style="width: 100%;"> <tr> <td>1. мозговой штурм</td> <td>закрепление и обобщение учебного материала</td> </tr> <tr> <td>2. модерация</td> <td>актуализация знаний обучающихся</td> </tr> <tr> <td>3. метод конкретных ситуаций</td> <td>контроль и оценка освоения учебного материала</td> </tr> <tr> <td>4. ролевая игра</td> <td>имитация будущей профессиональной деятельности</td> </tr> </table>		1. мозговой штурм	закрепление и обобщение учебного материала	2. модерация	актуализация знаний обучающихся	3. метод конкретных ситуаций	контроль и оценка освоения учебного материала	4. ролевая игра	имитация будущей профессиональной деятельности
1. мозговой штурм	закрепление и обобщение учебного материала									
2. модерация	актуализация знаний обучающихся									
3. метод конкретных ситуаций	контроль и оценка освоения учебного материала									
4. ролевая игра	имитация будущей профессиональной деятельности									
46	<p><i>Дополнить определение (вставить пропущенное слово)</i></p> <p>Процесс размышления индивида о происходящем называется</p>									
47	<p><i>Дополнить определение (вставить пропущенное слово)</i></p> <p>Обучение, где центром становится личность обучающегося, его самобытность, самоценность, индивидуальность называется ...</p>									

48	<p><i>Выбрать правильный ответ</i> Мозговой штурм – это: - активизация творческого мышления человека посредством специальных приемов - использование готового материала с описанием ситуации реальной профессиональной деятельности</p>									
49	<p><i>Выбрать правильный ответ</i> Педагогическая технология – это: - направление педагогики, цель которого гарантированное достижение обучаемыми запланированных результатов обучения - способ организации учебной деятельности - активизация учебной деятельности обучающихся</p>									
50	<p><i>Выбрать правильный ответ</i> Инновационный процесс - это: – комплексная деятельность по созданию, освоению, использованию и распространению новшеств – реализация образовательных программ нового поколения – потребность в постоянном профессиональном росте – способность предвидеть ход и результаты работы</p>									
51	<p><i>Выбрать правильный ответ</i> Процесс становления личности представляет собой процесс: – дезадаптации личности – социализации личности – депривации личности</p>									
52	<p><i>Выбрать правильный ответ</i> Метод, позволяющий установить статусное положение обучающегося в системе межличностных отношений в учебной группе: – эксперимент – социометрия – беседа – анкетирование</p>									
53	<p><i>Дополнить определение (вставить пропущенные слова)</i> Статус педагогики как науки был закреплен трудами и авторитетом известного педагога и мыслителя –</p>									
54	<p><i>Установить соответствие между видами педагогических экспериментов и их назначением</i></p> <table border="1"> <tr> <td>1. Констатирующий эксперимент</td> <td>1. проверка полученных данных и выводов по исследуемой проблеме на предмет внедрения в практику</td> </tr> <tr> <td>2. Созидательно–преобразующий эксперимент</td> <td>2. анализ тех или иных педагогических явлений, констатация педагогических ситуаций без нарушения привычного образовательного</td> </tr> <tr> <td>3. Контрольный эксперимент</td> <td>3. проводится в начале эксперимента и имеет своей задачей выяснить состояние дел по изучаемой проблеме</td> </tr> <tr> <td>4. Констатирующий (естественный) эксперимент</td> <td>4. процесс проводится по специально разработанному плану исследования выявленной проблемы</td> </tr> </table>		1. Констатирующий эксперимент	1. проверка полученных данных и выводов по исследуемой проблеме на предмет внедрения в практику	2. Созидательно–преобразующий эксперимент	2. анализ тех или иных педагогических явлений, констатация педагогических ситуаций без нарушения привычного образовательного	3. Контрольный эксперимент	3. проводится в начале эксперимента и имеет своей задачей выяснить состояние дел по изучаемой проблеме	4. Констатирующий (естественный) эксперимент	4. процесс проводится по специально разработанному плану исследования выявленной проблемы
1. Констатирующий эксперимент	1. проверка полученных данных и выводов по исследуемой проблеме на предмет внедрения в практику									
2. Созидательно–преобразующий эксперимент	2. анализ тех или иных педагогических явлений, констатация педагогических ситуаций без нарушения привычного образовательного									
3. Контрольный эксперимент	3. проводится в начале эксперимента и имеет своей задачей выяснить состояние дел по изучаемой проблеме									
4. Констатирующий (естественный) эксперимент	4. процесс проводится по специально разработанному плану исследования выявленной проблемы									
55	<p><i>Дополнить определение (вставить пропущенное слово)</i> Внутренние побудительные силы человека, заставляющие его заниматься той или другой деятельностью – это ...</p>									
56	<p><i>Дополнить определение (вставить пропущенное слово):</i> Человеческая потребность, которая реализуется и выступает в качестве образа конкретного результата деятельности – ...</p>									
57	<p><i>Установить соответствие между понятиями и их определениями:</i></p> <table border="1"> <tr> <td>1. моделирование</td> <td>1. форма научного предвидения, специальное исследование перспектив какого-либо явления, процесса</td> </tr> </table>		1. моделирование	1. форма научного предвидения, специальное исследование перспектив какого-либо явления, процесса						
1. моделирование	1. форма научного предвидения, специальное исследование перспектив какого-либо явления, процесса									

	2. проектирование	2. процесс создания моделей исходного или будущего состояния процесса или объекта
	3. прогнозирование	3. процесс создания документа по разным направлениям, содержит мероприятия, обеспечивающие решение выдвинутых проблем и задач с указанием исполнителей и соисполнителей, сроков, источников ресурсного обеспечения
	4. программирование	4. процесс создания проекта в виде проектной документации, необходимой для изготовления или реконструкции (модернизации) объекта
58	<p><i>Выбрать три правильных ответа</i></p> <p>Специфическими особенностями педагогического общения являются:</p> <ul style="list-style-type: none"> – направленность на нескольких субъектов – ориентированность на субъект – стиль общения – позиция сторон – дистанция 	
59	<p><i>Дополнить определение (вставить пропущенное слово)</i></p> <p>Исследование закономерных связей, которые существуют между развитием человеческой личности и воспитанием, и разработка на этой основе теоретических и методических проблем воспитательной деятельности является предметом ...</p>	
60	<p><i>Дополнить определение (вставить пропущенное слово):</i></p> <p>Действие, сформированное путем повторения, характеризующееся высокой степенью освоения и отсутствием поэлементной, сознательной регуляции и контроля – это</p>	
61	<p><i>Выбрать правильный ответ:</i></p> <p>Элемент, не являющийся операцией мышления – это:</p> <ul style="list-style-type: none"> - понятие - анализ - синтез - обобщение 	

Тест по специальности: Компьютерные сети

1. Какие протоколы работают по методу с логическим соединением?
Выберите правильный ответ:
 - a. IPX
 - b. нет правильного ответа
 - c. IP
 - d. SPX

2. Выберите определение среды передачи данных
Выберите правильный ответ.
 - a. Последовательность передающих и принимающих устройств, передача сигнала между которыми происходит путем распространения электромагнитных волн и оптических сигналов в физической среде
 - b. Операционная система, обеспечивающая маршрутизацию входящих и исходящих пакетов

3. Симметричные системы шифрования
Выберите три правильных ответа:
 - a. тут таких нет
 - b. перестановка
 - c. с открытым ключом
 - d. гаммирование
 - e. с закрытым ключом
 - f. подстановка

4. Метод, в котором каждый пакет рассматривается как самостоятельный объект
Выберите правильный ответ.
 - a. метод с логическим соединением
 - b. тут нет правильного ответа
 - c. не знаю
 - d. метод дейтаграмм

5. Какие протоколы работают по методу дейтаграмм
Выберите два правильных ответа:
 - a. SPX
 - b. IP
 - c. IPX
 - d. TCP
 - e. нет правильного ответа

6. Как известно, параметры, характеризующие линию связи, делятся на параметры передачи и параметры влияния. Что описывают параметры передачи?
Выберите правильный ответ.
 - a. Степень влияния на процесс распространения информационного сигнала различного рода помех, возникающих как во внешней по отношению к кабелю среде, так и помех, создаваемых соседними передающими парами проводников
 - b. Нет правильного ответа
 - c. Процесс распространения информационного сигнала вдоль линий связи в зависимости от физических характеристик линий связи

7. Для чего предназначена команда dhclient
Выберите правильный ответ.
 - a. просмотра таблицы маршрутизации
 - b. показывает наличие сетевого соединения

- c. установки программы
- d. получения IP адреса от сервера
- e. создания папки

8. Сервером называется

Выберите правильный ответ.

- a. абонент сети, который только использует сетевые ресурсы, но сам свои ресурсы в сеть не отдает,
- b. это устройство, подключенное к сети и активно участвующее в информационном обмене
- c. абонент (узел) сети, который предоставляет свои ресурсы другим абонентам, но сам не использует их ресурсы.

9. Для чего служит файл /etc/exports

Выберите правильный ответ.

- a. Файл, в котором прописываются разрешения подключаться к вашему компьютеру по протоколу nfs
- b. Для настройки доступа к какому-либо репозиторию
- c. Для подключения каких-либо устройств, дисков, сетевых папок...
- d. Файл, в котором прописываются разрешения подключаться к вашему компьютеру по протоколу ftp
- e. Файл, в котором прописываются разрешения подключаться к вашему компьютеру по протоколу samba
- f. Такой файл не используется не для чего

10. Что такое коаксиальный кабель?

Выберите правильный ответ.

- a. Кабель, состоящий из двух медных проводников, расположенных концентрически
- b. Компьютерная сеть, охватывающая большие территории
- c. Одна или несколько пар изолированных проводников, скрученных между собой, покрытых пластиковой оболочкой
- d. Скрученные по две волоконно-оптические проводники, покрытые пластиковой оболочкой
- e. Стекланная или пластиковая нить, используемая для переноса света внутри себя посредством полного внутреннего отражения

11. Что такое репозиторий?

Выберите правильный ответ.

- a. файл с адресом
- b. Место, где хранятся и поддерживаются какие-либо данные (в нашем случае набор пакетов, программ для линукс)
- c. файл /etc/apt/sources.list

12. Файл, в котором прописываются разрешения подключаться к вашему компьютеру по протоколу samba

Выберите правильный ответ.

- a. /etc/proftpd/proftpd.conf
- b. /etc/fstab
- c. /etc/samba/smb.conf
- d. /etc/exports
- e. /etc/apt/sources.list

13. В топологии кольцо применяют метод доступа

Выберите правильный ответ.

- a. CSMA/CA

- b. CSMA/CD
- c. маркерный
- d. Случайный

14. Для чего служит файл /etc/samba/smb.conf

Выберите правильный ответ.

- a. Файл, в котором прописываются разрешения подключаться к вашему компьютеру по протоколу nfs
- b. Для подключения каких-либо устройств, дисков, сетевых папок...
- c. Для настройки доступа к какому-либо репозиторию
- d. Файл, в котором прописываются разрешения подключаться к вашему компьютеру по протоколу samba
- e. Файл, в котором прописываются разрешения подключаться к вашему компьютеру по протоколу ftp
- f. Такой файл не используется не для чего

15. Что такое инкапсуляция пакетов?

Выберите правильный ответ.

- a. Процесс передачи пакетов
- b. Все пакеты более высоких уровней последовательно вкладываются в поле данных передаваемого пакета.
- c. Нет правильного ответа

16. Что такое оптоволокно?

Выберите правильный ответ.

- a. Набор стандартов связи для коммуникаций в беспроводной локальной сетевой
- b. Одна или несколько пар изолированных проводников, скрученных между собой, покрытых пластиковой оболочкой.
- c. Общий кабель, к которому присоединены все рабочие станции
- d. Кабель, состоящий из двух медных проводников, расположенных концентрически
- e. Стеклопластиковая нить, используемая для переноса света внутри себя посредством полного внутреннего отражения
- f. Пакетная технология компьютерных сетей, преимущественно локальных

17. Сеансовый уровень модели OSI

Выберите правильный ответ.

- a. Обеспечивает услуги, непосредственно поддерживающие приложения пользователя
- b. Определяет и преобразует форматы данных и их синтаксис в форму, удобную для сети, то есть выполняет функцию переводчика
- c. Обеспечивает доставку пакетов без ошибок и потерь, а также в нужной последовательности. Здесь же производится разбивка передаваемых данных на блоки, помещаемые в пакеты, и восстановление принимаемых данных из пакетов
- d. Отвечает за формирование пакетов (кадров) стандартного для данной сети (Ethernet, Token-Ring, FDDI) вида, включающих начальное и конечное управляющие поля
- e. Управляет проведением сеансов связи (то есть устанавливает, поддерживает и прекращает связь)
- f. Отвечает за адресацию пакетов и перевод логических имен (логических адресов, например, IP-адресов или IPX-адресов) в физические сетевые MAC-адреса (и обратно). На этом же уровне решается задача выбора маршрута (пути), по которому пакет доставляется по назначению (если в сети имеется несколько маршрутов)

18. Что такое витая пара?

Выберите правильный ответ.

- a. Стеклопластиковая нить, используемая для переноса света внутри себя посредством полного внутреннего отражения

- b. Одна или несколько пар изолированных проводников, скрученных между собой, покрытых пластиковой оболочкой.
- c. Общий кабель, к которому присоединены все рабочие станции
- d. Кабель, состоящий из двух медных проводников, расположенных концентрически
- e. Скрученные по две волоконно-оптические проводники, покрытые пластиковой оболочкой

19. Представительский уровень модели OSI

Выберите правильный ответ.

- a. Обеспечивает услуги, непосредственно поддерживающие приложения пользователя
- b. Обеспечивает доставку пакетов без ошибок и потерь, а также в нужной последовательности. Здесь же производится разбивка передаваемых данных на блоки, помещаемые в пакеты, и восстановление принимаемых данных из пакетов
- c. Отвечает за адресацию пакетов и перевод логических имен (логических адресов, например, IP-адресов или IPX-адресов) в физические сетевые MAC-адреса (и обратно). На этом же уровне решается задача выбора маршрута (пути), по которому пакет доставляется по назначению (если в сети имеется несколько маршрутов)
- d. Управляет проведением сеансов связи (то есть устанавливает, поддерживает и прекращает связь)
- e. Отвечает за формирование пакетов (кадров) стандартного для данной сети (Ethernet, Token-Ring, FDDI) вида, включающих начальное и конечное управляющие поля
- f. Определяет и преобразует форматы данных и их синтаксис в форму, удобную для сети, то есть выполняет функцию переводчика

20. Что делает блок

```
<Anonymous ~ftp>
UserAlias anonymous
<Directory *>
<Limit WRITE>
DenyAll
</Limit>
</Directory>
</Anonymous>
```

в файле /etc/proftpd/proftpd.conf

Выберите правильный ответ.

- a. Разрешает запись в папки расшаренные по ftp для анонимного пользователя
- b. Разрешает запись в папки расшаренные по smb для анонимного пользователя
- c. Запрещает запись в папки (только чтение папок) расшаренные по ftp для анонимного пользователя
- d. Запрещает запись в папки (только чтение папок) расшаренные по smb для анонимного пользователя

21. Канальный уровень модели OSI

Выберите правильный ответ.

- a. Определяет и преобразует форматы данных и их синтаксис в форму, удобную для сети, то есть выполняет функцию переводчика
- b. Отвечает за формирование пакетов (кадров) стандартного для данной сети (Ethernet, Token-Ring, FDDI) вида, включающих начальное и конечное управляющие поля
- c. Обеспечивает услуги, непосредственно поддерживающие приложения пользователя
- d. Отвечает за адресацию пакетов и перевод логических имен (логических адресов, например, IP-адресов или IPX-адресов) в физические сетевые MAC-адреса (и обратно). На этом же уровне решается задача выбора маршрута (пути), по которому пакет доставляется по назначению (если в сети имеется несколько маршрутов)
- e. Управляет проведением сеансов связи (то есть устанавливает, поддерживает и прекращает связь)

22. В случае физической топологии "Шина" обязательно ли остальные виды топологий также являются вида "Шина", у одной сети?

Выберите правильный ответ.

- a. да
- b. нет
- c. не знаю

23. Файл, в котором прописываются разрешения подключаться к вашему компьютеру по протоколу nfs

Выберите правильный ответ.

- a. /etc/samba/smb.conf
- b. /etc/proftpd/proftpd.conf
- c. /etc/exports
- d. /etc/fstab
- e. /etc/apt/sources.list

24. Что делает команда mount -a

Выберите правильный ответ.

- a. Подключает всё, для чего прописаны правила в файле /etc/fstab
- b. Подключает всё, для чего прописаны правила в файле /etc/samba/smb.conf
- c. Изменяет содержимое файла /etc/fstab
- d. Изменяет содержимое файла /etc/exports
- e. Подключает всё, для чего прописаны правила в файле /etc/exports
- f. Изменяет содержимое файла /etc/samba/smb.conf

25. Укажите правильный вариант создания папки "vasya"

Выберите правильный ответ.

- a. mkdir /home/vasya
- b. ls vasya
- c. cd /home/vasya

26. Команда для просмотра таблицы маршрутизации

Выберите два правильных ответа:

- a. chmod
- b. ifconfig
- c. fdisk -l
- d. route print
- e. route -n

27. Чем характеризуется глобальная сеть?

Выберите два правильных ответа:

- a. рассчитаны на неограниченное число абонентов
- b. Низкий уровень ошибок передачи
- c. сам факт существования связи
- d. Высокая скорость передачи информации, большая пропускная способность сети.
- e. Заранее четко ограниченное количество компьютеров
- f. Эффективный, быстросредействующий механизм управления обменом по сети

28. К какой папке предоставлен доступ?

[zzz]

```
comment = All users upload
path = /home/share/upload
create mode = 0777
directory mask = 0777
```

available = yes

browsable = yes

Выберите правильный ответ.

- a. All users upload
- b. Никакой из перечисленных
- c. /home/share/upload
- d. zzz

29. Требуется установить программу "Midnight Commander"

Выберите правильный ответ.

- a. apt-get mc
- b. aptitude install mc
- c. mc
- d. mc install
- e. install mc
- f. aptitude install nfs-kernell-server

30. Клиентом называется

Выберите правильный ответ.

- a. только использует сетевые ресурсы, но сам свои ресурсы в сеть не отдает
- b. абонент (узел) сети, который предоставляет свои ресурсы другим абонентам, но сам не использует их ресурсы.
- c. устройство, подключенное к сети и активно участвующее в информационном обмене

31. Транспортный уровень модели OSI

Выберите правильный ответ.

- a. Обеспечивает услуги, непосредственно поддерживающие приложения пользователя
- b. Отвечает за формирование пакетов (кадров) стандартного для данной сети (Ethernet, Token-Ring, FDDI) вида, включающих начальное и конечное управляющие поля
- c. Управляет проведением сеансов связи (то есть устанавливает, поддерживает и прекращает связь)
- d. Обеспечивает доставку пакетов без ошибок и потерь, а также в нужной последовательности. Здесь же производится разбивка передаваемых данных на блоки, помещаемые в пакеты, и восстановление принимаемых данных из пакетов
- e. Определяет и преобразует форматы данных и их синтаксис в форму, удобную для сети, то есть выполняет функцию переводчика
- f. Отвечает за адресацию пакетов и перевод логических имен (логических адресов, например, IP-адресов или IPX-адресов) в физические сетевые MAC-адреса (и обратно). На этом же уровне решается задача выбора маршрута (пути), по которому пакет доставляется по назначению (если в сети имеется несколько маршрутов)

32. Абонентом называют

Выберите правильный ответ.

- a. устройство, подключенное к сети и активно участвующее в информационном обмене
- b. абонент (узел) сети, который предоставляет свои ресурсы другим абонентам, но сам не использует их ресурсы.
- c. только использует сетевые ресурсы, но сам свои ресурсы в сеть не отдает

33. Выберите главное требование, предъявляемое к вычислительным сетям

Выберите правильный ответ.

- a. Производительность
- b. Надежность
- c. Защищенность
- d. Обеспечение пользователям потенциальной возможности доступа к разделяемым ресурсам всех компьютеров, объединенных в сеть

е. Масштабируемость

34. Файл, в котором прописываются разрешения подключаться к вашему компьютеру по протоколу ftp

Выберите правильный ответ.

- a. /etc/fstab
- b. /etc/apt/sources.list
- c. /etc/exports
- d. /etc/proftpd/proftpd.conf
- e. /etc/samba/smb.conf

35. Что такое MAC-адрес?

Выберите правильный ответ.

- a. Логический десятирядный изменяемый адрес сетевого интерфейса
- b. Физический шестнадцатеричный неизменяемый адрес сетевого интерфейса
- c. Адрес компьютера Apple Machintosh
- d. Физический двоичный изменяемый адрес сетевого интерфейса

36. Укажите команду для просмотра конфигурации сетевых интерфейсов в командной строке

Выберите два правильных ответа:

- a. ifconfig
- b. chmod
- c. ipconfig
- d. fdisk -l
- e. route -n

37. Сетевой уровень модели OSI

Выберите правильный ответ.

- a. Обеспечивает услуги, непосредственно поддерживающие приложения пользователя
- b. Отвечает за формирование пакетов (кадров) стандартного для данной сети (Ethernet, Token-Ring, FDDI) вида, включающих начальное и конечное управляющие поля
- c. Управляет проведением сеансов связи (то есть устанавливает, поддерживает и прекращает связь)
- d. Отвечает за адресацию пакетов и перевод логических имен (логических адресов, например, IP-адресов или IPX-адресов) в физические сетевые MAC-адреса (и обратно). На этом же уровне решается задача выбора маршрута (пути), по которому пакет доставляется по назначению (если в сети имеется несколько маршрутов)
- e. Определяет и преобразует форматы данных и их синтаксис в форму, удобную для сети, то есть выполняет функцию переводчика
- f. Обеспечивает доставку пакетов без ошибок и потерь, а также в нужной последовательности. Здесь же производится разбивка передаваемых данных на блоки, помещаемые в пакеты, и восстановление принимаемых данных из пакетов

38. Команда, показывающая наличие сетевого соединения

Выберите правильный ответ.

- a. route -n
- b. mkdir
- c. chmod
- d. mii-tool
- e. ifconfig

39. Какое имя будет у папки отображаться в сети?

[zzz]

comment = All users upload

path = /home/share/upload

create mode = 0777

directory mask = 0777

available = yes

browsable = yes

public = yes

writable = yes

Выберите правильный ответ.

a. /home/share/upload

b. All users upload

c. Никакое из перечисленных

d. zzz

e. upload

40. Прикладной уровень модели OSI

Выберите правильный ответ.

a. Обеспечивает доставку пакетов без ошибок и потерь, а также в нужной последовательности. Здесь же производится разбивка передаваемых данных на блоки, помещаемые в пакеты, и восстановление принимаемых данных из пакетов

b. Управляет проведением сеансов связи (то есть устанавливает, поддерживает и прекращает связь)

c. Определяет и преобразует форматы данных и их синтаксис в форму, удобную для сети, то есть выполняет функцию переводчика

d. Обеспечивает услуги, непосредственно поддерживающие приложения пользователя

e. Отвечает за формирование пакетов (кадров) стандартного для данной сети (Ethernet, Token-Ring, FDDI) вида, включающих начальное и конечное управляющие поля

f. Отвечает за адресацию пакетов и перевод логических имен (логических адресов, например, IP-адресов или IPX-адресов) в физические сетевые MAC-адреса (и обратно). На этом же уровне решается задача выбора маршрута (пути), по которому пакет доставляется по назначению (если в сети имеется несколько маршрутов)

41. Будут ли компьютеры 1 и 2 с такими параметрами связываться между собой?

1.

```
eth0 Link encap:Ethernet HWaddr 00:00:00:21:77:91
```

```
inet addr:192.168.6.21 Bcast:192.168.6.255 Mask:255.255.255.0
```

```
inet6 addr: fe80::200:ff:fe21:7791/64 Scope:Link
```

```
UP BROADCAST RUNNING MULTICAST MTU:1500 Metric:1
```

```
RX packets:191 errors:0 dropped:0 overruns:0 frame:0
```

```
TX packets:14 errors:0 dropped:0 overruns:0 carrier:0
```

```
collisions:0 txqueuelen:1000
```

```
RX bytes:25875 (25.2 KB) TX bytes:1028 (1.0 KB)
```

```
Kernel IP routing table
```

```
Destination Gateway Genmask Flags Metric Ref Use Iface
```

```
192.168.6.0 0.0.0.0 255.255.255.0 U 0 0 0 eth0
```

2.

```
eth0 Link encap:Ethernet HWaddr 00:00:00:22:77:91
```

```
inet addr:192.168.7.22 Bcast:192.168.7.255 Mask:255.255.255.0
```

```
inet6 addr: fe80::200:ff:fe22:7791/64 Scope:Link
```

```
UP BROADCAST RUNNING MULTICAST MTU:1500 Metric:1
```

```
RX packets:737 errors:0 dropped:0 overruns:0 frame:0
```

```
TX packets:14 errors:0 dropped:0 overruns:0 carrier:0
```

```
collisions:0 txqueuelen:1000
```

```
RX bytes:85240 (83.2 KB) TX bytes:1028 (1.0 KB)
```


Kernel IP routing table

Destination Gateway Genmask Flags Metric Ref Use Iface

192.168.7.0 0.0.0.0 255.255.255.0 U 0 0 0 eth0

Выберите правильный ответ.

- a. не знаю
- b. иногда
- c. нет
- d. Да
- e. зависит от того есть ли в сети 192.168.6.0 и в вети 192.168.7.0 настроенный маршрутизатор

42. Криптография – наука, занимающаяся

Выберите два правильных ответа:

- a. Дешифрованием
- b. Шифрованием
- c. нет правильного ответа
- d. безопасностью компьютерных систем

43. Для чего нужен стек протоколов TCP/IP

Выберите правильный ответ.

- a. Для удобства разработки сетевого программного обеспечения
- b. Для того чтобы завалить студента на тесте по предмету Компьютерные сети
- c. Для связи двух компьютеров по локальной сети
- d. Для организации работы сети интернет

44. Для чего служит файл /etc/fstab

Выберите правильный ответ.

- a. Для настройки доступа к какому-либо репозиторию
- b. Для подключения каких-либо устройств, дисков, сетевых папок...
- c. Такой файл не используется не для чего
- d. Файл, в котором прописываются разрешения подключаться к вашему компьютеру по протоколу samba
- e. Файл, в котором прописываются разрешения подключаться к вашему компьютеру по протоколу nfs
- f. Файл, в котором прописываются разрешения подключаться к вашему компьютеру по протоколу ftp

45. Какой вид шифрования приведён ниже?

Арзамас

1 18 9 1 14 1 19

смысловая галлюцинация

тюдтщпфбрлбщйийяичца

Выберите правильный ответ.

- a. с открытым ключом
- b. нет правильного ответа
- c. перестановка
- d. гаммирование
- e. подстановка

46. Что находится в папке /etc/init.d/

Выберите правильный ответ.

- a. Основные настройки системы
- b. Настроечные файлы служб

- c. репозиторий
- d. Скрипты управления запущенных и незапущенных служб

47. Выберите правильное утверждение

Выберите правильный ответ.

- a. Открытым ключом можно и зашифровать и расшифровать сообщение
- b. Открытым ключом можно зашифровать сообщение, которое затем можно расшифровать закрытым ключом
- c. Закрытым ключом можно зашифровать сообщение, которое затем можно расшифровать открытым ключом

48. Какие протоколы поддерживает по умолчанию Windows (без дополнительных программ)

Выберите три правильных ответа:

- a. ftp
- b. nfs
- c. ssh
- d. smb
- e. afp
- f. samba

49. Что делают строчки в файле smb.conf?

```
veto files = /*.bat/autorun.inf/
```

```
delete veto files = yes
```

Выберите правильный ответ.

- a. не даёт удалять файлы с расширением bat и файл с названием autorun.inf
- b. не даёт записывать файлы с расширением bat и файл с названием autorun.inf
- c. не знаю

50. Что такое IP адрес?

Выберите правильный ответ.

- a. Неизменяемый адрес сетевого адаптера компьютера
- b. адрес вида http://domain.domain
- c. Изменяемый адрес узла в сети, построенной по протоколу IP

51. Команда получения IP адреса от сервера

Выберите правильный ответ.

- a. aptitude
- b. mii-tool
- c. dhclient
- d. route -n
- e. ifconfig

52. Какие права имеет пользователь, зашедший в папку по сети?

```
[zzz]
```

```
comment = All users upload
```

```
path = /home/share/upload
```

```
create mode = 0777
```

```
directory mask = 0777
```

```
available = yes
```

```
browsable = yes
```

Выберите три правильных ответа:

- a. записывать в папку
- b. ничего не может
- c. просматривать содержимое папки

d. изменять содержимое папки

53. Чем характеризуется локальная сеть?

Выберите четыре правильных ответа:

- a. Рассчитаны на неограниченное число абонентов
- b. Сам факт существования связи
- c. Низкий уровень ошибок передачи
- d. Заранее четко ограниченное количество компьютеров
- e. Высокая скорость передачи информации, большая пропускная способность сети.
- f. Эффективный, быстродействующий механизм управления обменом по сети.

54. Методы управления обменом в локальных сетях

Выберите четыре правильных ответа:

- a. Постоянные методы
- b. Здесь таких нет
- c. Случайные методы
- d. Централизованные методы
- e. Децентрализованные методы
- f. Детерминированные методы

55. Для чего служит файл /etc/proftpd/proftpd.conf

Выберите правильный ответ.

- a. Файл, в котором прописываются разрешения подключаться к вашему компьютеру по протоколу samba
- b. Файл, в котором прописываются разрешения подключаться к вашему компьютеру по протоколу nfs
- c. Для настройки доступа к какому-либо репозиторию
- d. Файл, в котором прописываются разрешения подключаться к вашему компьютеру по протоколу ftp
- e. Для подключения каких-либо устройств, дисков, сетевых папок...
- f. Такой файл не используется не для чего

56. Какие бывают топологии?

Выберите правильный ответ:

- a. Логическая
- b. Управления обменом
- c. Физическая
- d. Информационная (поток данных)

57. Назовите сетевую топологию

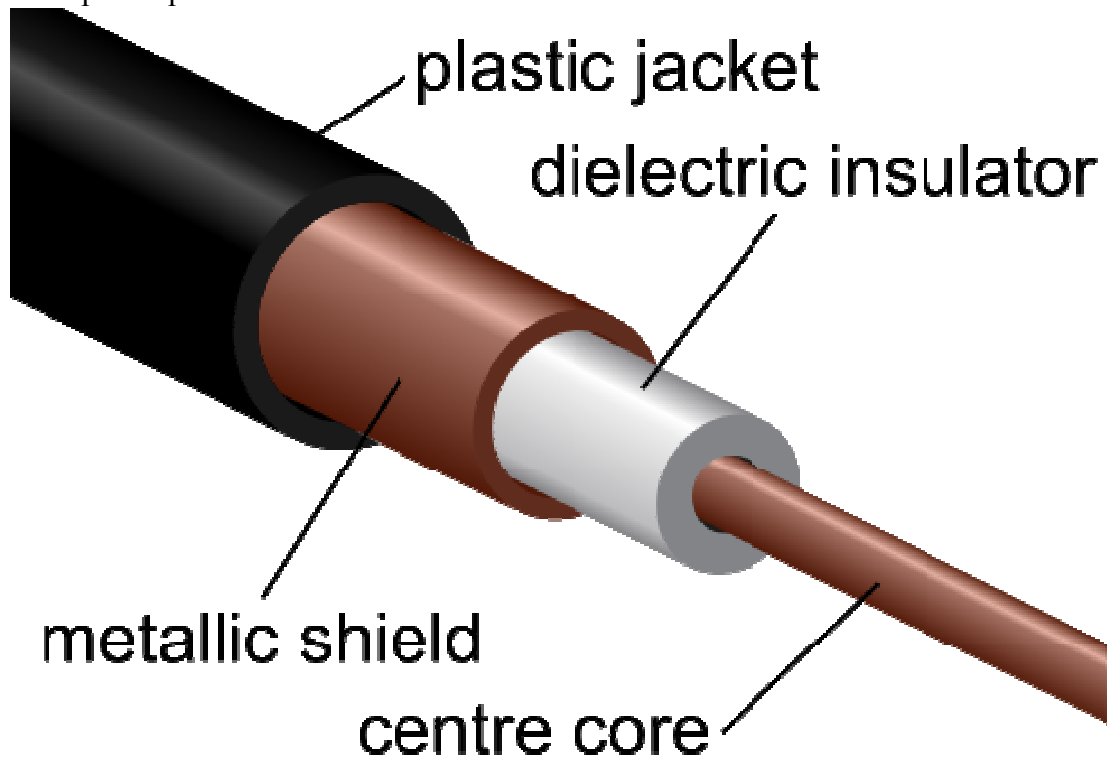


Выберите правильный ответ.

- a. Звезда
- b. Шина
- c. Дерево
- d. Кольцо
- e. Сетчатая
- f. Звёздно-кольцевая
- g. Звёздно-шинная
- h. каждый с каждым

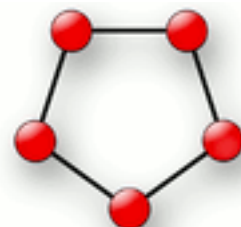
58. Какой кабель изображен на рисунке?

Выберите правильный ответ.



- a. Оптоволокно
- b. Витая пара
- c. Коаксиальный

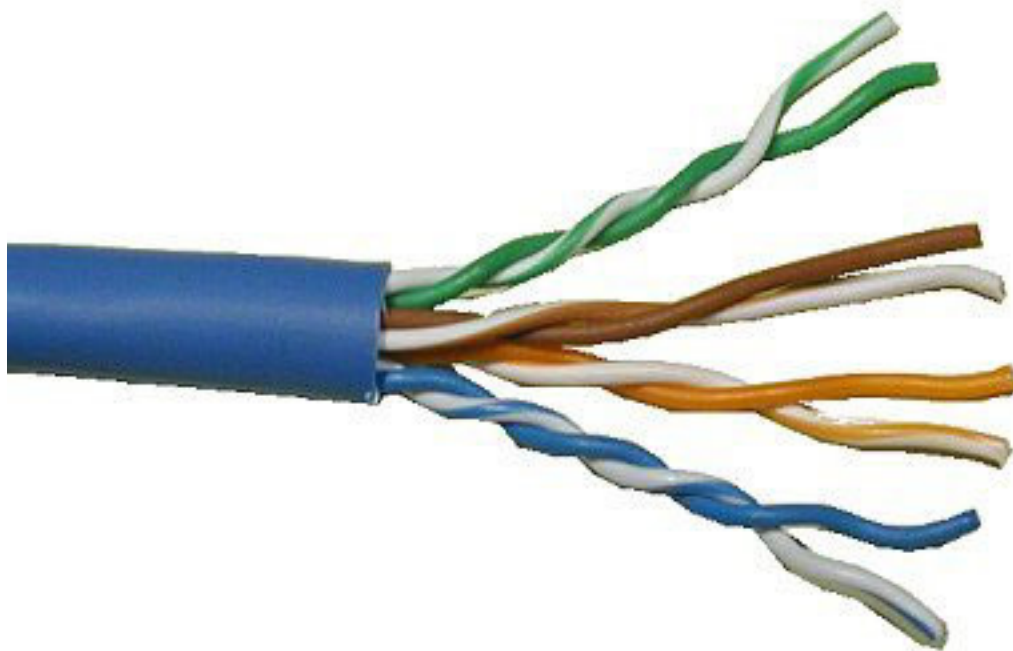
59. Назовите сетевую топологию



Выберите правильный ответ.

- a. Звёздно-кольцевая
- b. Звёздно-шинная
- c. Сетчатая
- d. каждый с каждым
- e. Дерево
- f. Кольцо
- g. Звезда
- h. Шина

60. Какой кабель изображен на рисунке?



Выберите правильный ответ.

- a. Коаксиальный
- b. Оптоволокно
- c. Витая пара

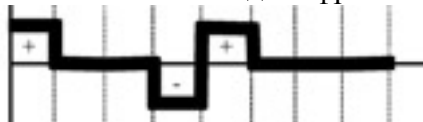
61. Какая модель изображена на рисунке?



Выберите правильный ответ.

- a. стек протоколов SPX/IPX
- b. OSI
- c. Здесь нет верных ответов
- d. Стек протоколов TCP/IP

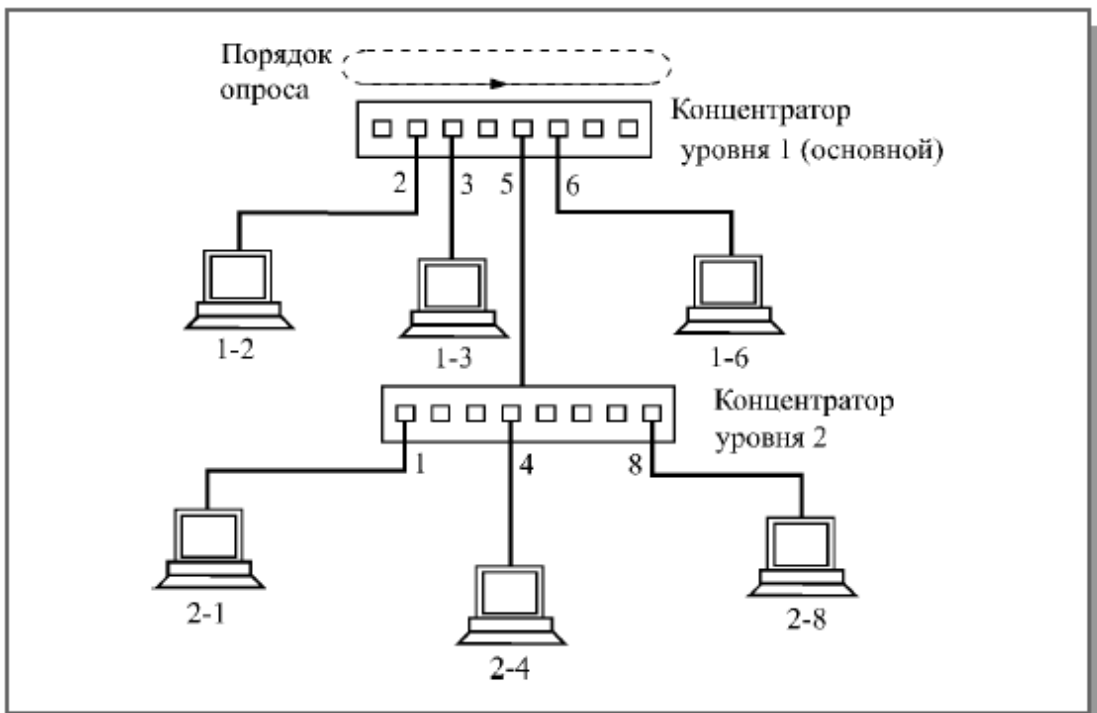
62. Какой метод шифрования изображён на рисунке?



Выберите правильный ответ.

- a. Дифференциальный манчестерский
- b. Бифазный
- c. NRZ
- d. AMI
- e. 2B1Q
- f. Манчестерский

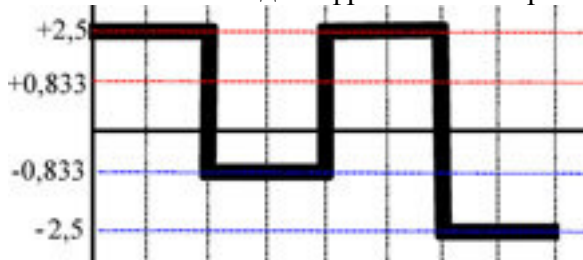
63. Что за сеть?



Выберите правильный ответ.

- a. Token-Ring
- b. WiFi
- c. Ethernet
- d. Arcnet
- e. 100VG-AnyLAN
- f. FDDI

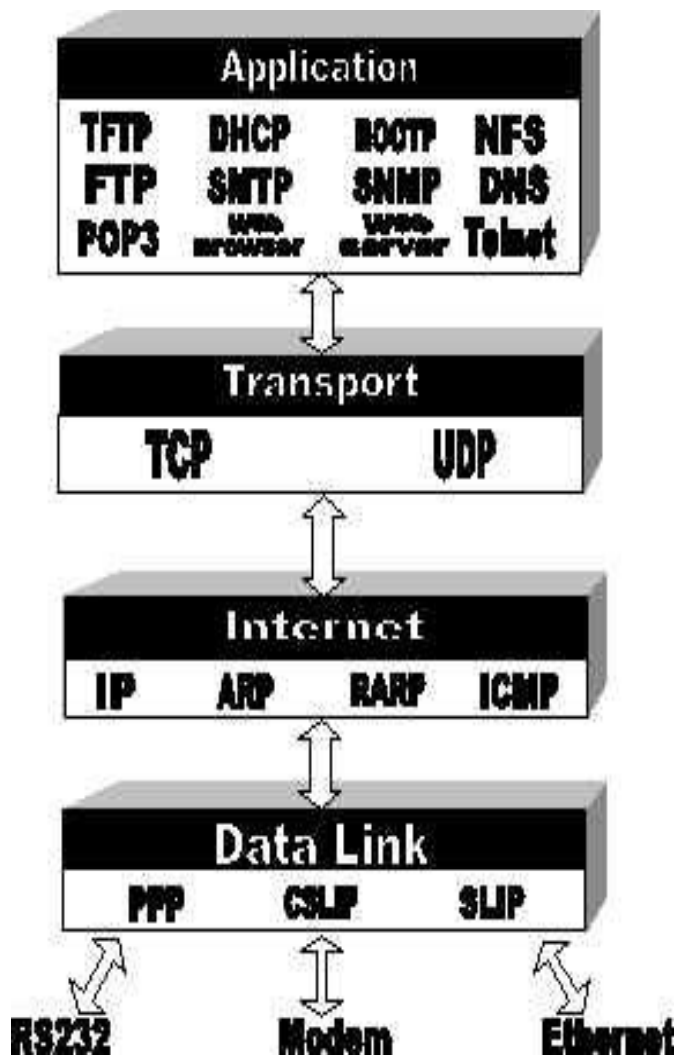
64. Какой метод шифрования изображён на рисунке?



Выберите правильный ответ.

- a. Бифазный
- b. AMI
- c. Дифференциальный манчестерский
- d. 2B1Q
- e. Манчестерский
- f. NRZ

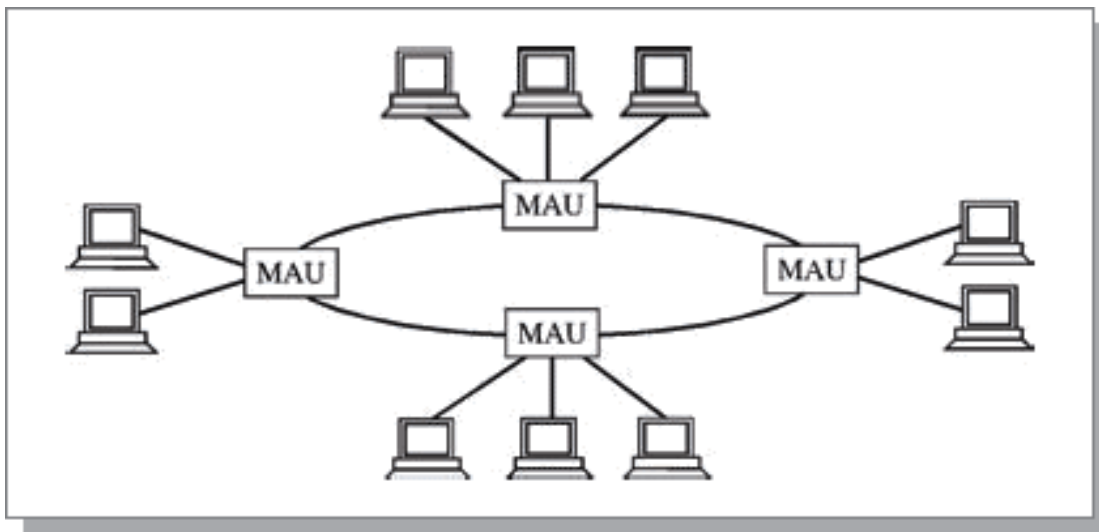
65. Какая модель изображена на рисунке?



Выберите правильный ответ.

- a. стек протоколов TCP/IP
- b. Здесь нет верных ответов
- c. стек протоколов SPX/IPX
- d. OSI

66. Что за сеть?

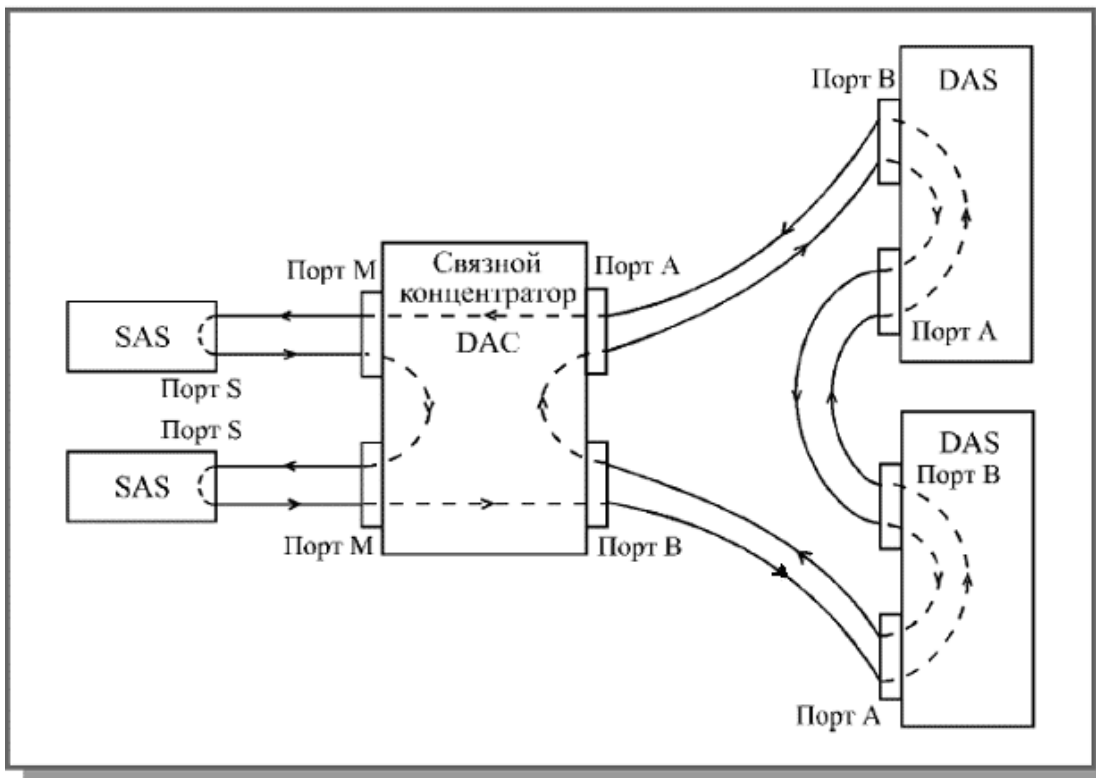


Выберите правильный ответ.

- a. Ethernet
- b. 100VG-AnyLAN
- c. FDDI
- d. Arcnet

- e. WiFi
- f. Token-Ring

67. Что за сеть?



Выберите правильный ответ.

- a. FDDI
- b. Arcnet
- c. 100VG-AnyLAN
- d. WiFi
- e. Token-Ring
- f. Ethernet

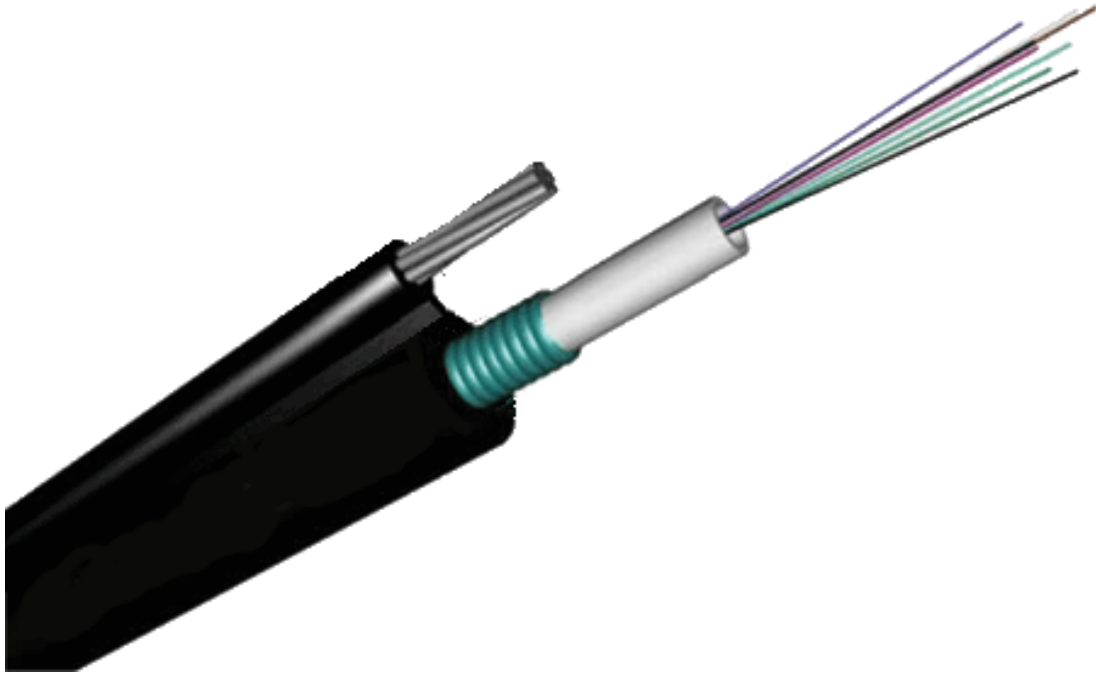
68. Какой вид шифрования изображен на рисунке

	1	2	3	4	5
А		н	о	а	с
М		а	в	л	м
О		ц	а	ю	ы
Р		и	я	ц	с
Ф		я	г	и	л

Выберите правильный ответ.

- a. гаммирование
- b. с открытым ключом
- c. перестановка
- d. нет правильного ответа
- e. подстановка

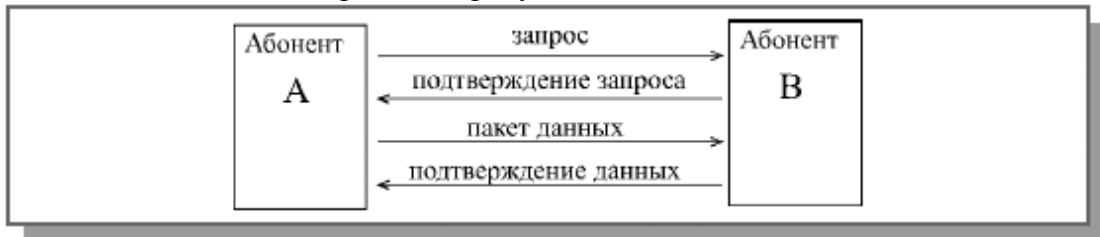
69. Какой кабель изображен на рисунке?



Выберите правильный ответ.

- a. Оптоволокно
- b. Витая пара
- c. Коаксиальный

70. Какой метод изображен на рисунке



Выберите правильный ответ.

- a. тут нет правильного ответа
- b. метод с логическим соединением
- c. метод дейтаграм
- d. не знаю

71. Назовите сетевую топологию

Выберите правильный ответ:



- a. Шина
- b. каждый с каждым
- c. Звёздно-кольцевая
- d. Дерево
- e. Сетчатая
- f. Звезда
- g. Звёздно-шинная

h. Кольцо

72. Назовите сетевую топологию



Выберите правильный ответ.

- a. каждый с каждым
- b. Дерево
- c. Шина
- d. Звезда
- e. Кольцо
- f. Звёздно-кольцевая
- g. Сетчатая
- h. Звёздно-шинная

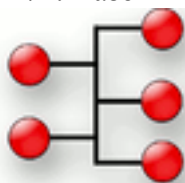
73. Назовите сетевую топологию



Выберите правильный ответ.

- a. Шина
- b. Звёздно-шинная
- c. Сетчатая
- d. Звезда
- e. каждый с каждым
- f. Кольцо
- g. Дерево
- h. Звёздно-кольцевая

74. Назовите сетевую топологию



Выберите правильный ответ.

- a. Дерево
- b. Звёздно-кольцевая
- c. Звёздно-шинная
- d. Шина
- e. Звезда
- f. каждый с каждым
- g. Кольцо

h. Сегчатая